

鹿児島税関支署 管内貿易概況（速報値）

令和 2 年上半期分

輸出

対前年同期比(+59.9%)大幅増

輸入

対前年同期比(▲14.0%)二桁台の減少

輸出

「魚介類及び同調製品」（前年同期比59.3%）、「パルプ及び古紙」（同65.9%）などが減少したものの、「再輸出品」（同2.5倍）、「金属鉱及びびくず」（同2.3倍）、「石油及び同製品」（同殆全増）などが増加したことにより、総額では、383億52百万円（同159.9%）と2期連続の増加となった。

輸入

「金属鉱及びびくず」（前年同期比6.2倍）、「魚介類及び同調製品」（同108.3%）などが増加したものの、「原油及び粗油」（同84.7%）、「輸送用機器」（同3.2%）、「天然ガス及び製造ガス」（同71.0%）などが減少したことにより、総額では、4,645億96百万円（同86.0%）と3期連続の減少となった。

管内動向

参照：付表1、2ページ

	貿易額	前年比	増減等
輸出額	383億52百万円	159.9%	2期連続の増加
輸入額	4,645億96百万円	86.0%	3期連続の減少

(注)百万円未満の価格は四捨五入、以下同じ。

輸出

参照：付表－8ページ

品名	輸出額	前年比	構成比	主な仕向国
再輸出品	256億37百万円	2.5倍	66.8%	中国、アメリカ、韓国
ゴム製品	34億30百万円	95.9%	8.9%	アメリカ、ドイツ、オーストラリア
木材及びコルク	30億72百万円	99.1%	8.0%	中国、台湾、韓国
紙類及び同製品	9億72百万円	112.8%	2.5%	韓国、ベトナム、中国
パルプ及び古紙	8億43百万円	65.9%	2.2%	中国、韓国、ベトナム

輸入

参照：付表－9ページ

品名	輸入額	前年比	構成比	主な仕出国
原油及び粗油 (数量)	3,560億24百万円 1,111万kℓ	84.7% 124.2%	76.6%	UAE、KSA、クウェート
穀物及び同調製品	412億50百万円	101.0%	8.9%	アメリカ、ブラジル、カナダ
（とうもろこし）	315億51百万円	98.4%	(6.8%)	アメリカ、ブラジル
（米）	36億28百万円	184.2%	(0.8%)	中国、アメリカ、タイ
（大麦及びはだか麦）	31億49百万円	89.5%	(0.7%)	カナダ、オーストラリア
飼料	255億92百万円	99.4%	5.5%	中国、ブラジル、アメリカ
魚介類及び同調製品	56億40百万円	108.3%	1.2%	インドネシア、中国、ミクロネシア

KSA：サウジアラビア
UAE：アラブ首長国連邦

鹿児島税関支署管内貿易速報

[令和2年上半期分]

◎鹿児島税関支署〔管内〕貿易総額

(単位:百万円)

区分	上半期分	前年同期比	管内比
輸出	38,352	159.9%	17.4%
輸入	464,596	86.0%	76.1%
入(△)出超	△ 426,244	-	-

◎長崎税関〔管内〕貿易総額

(単位:百万円)

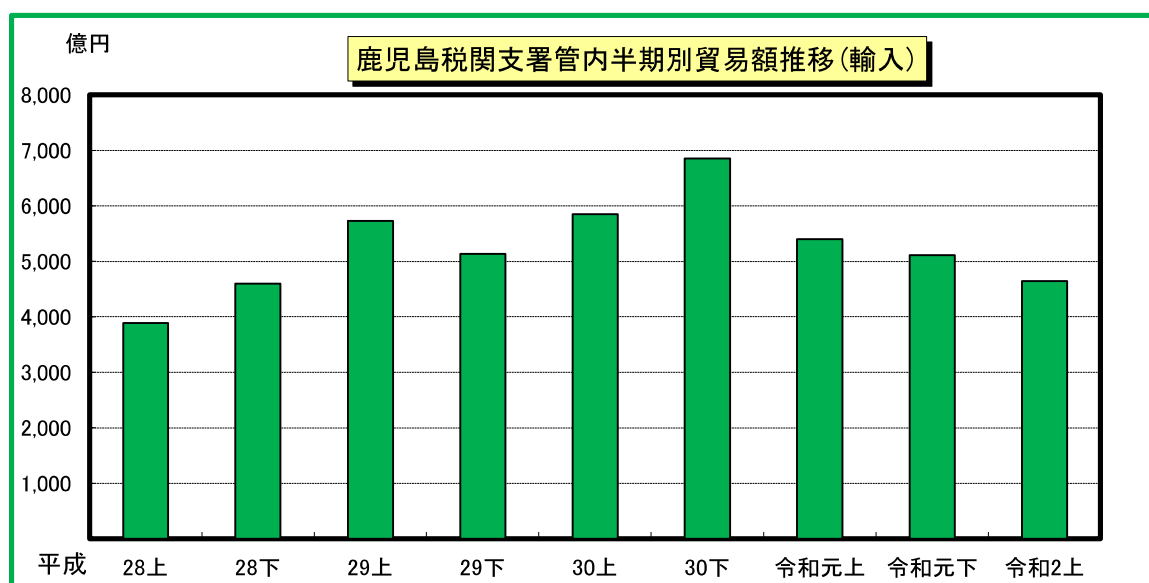
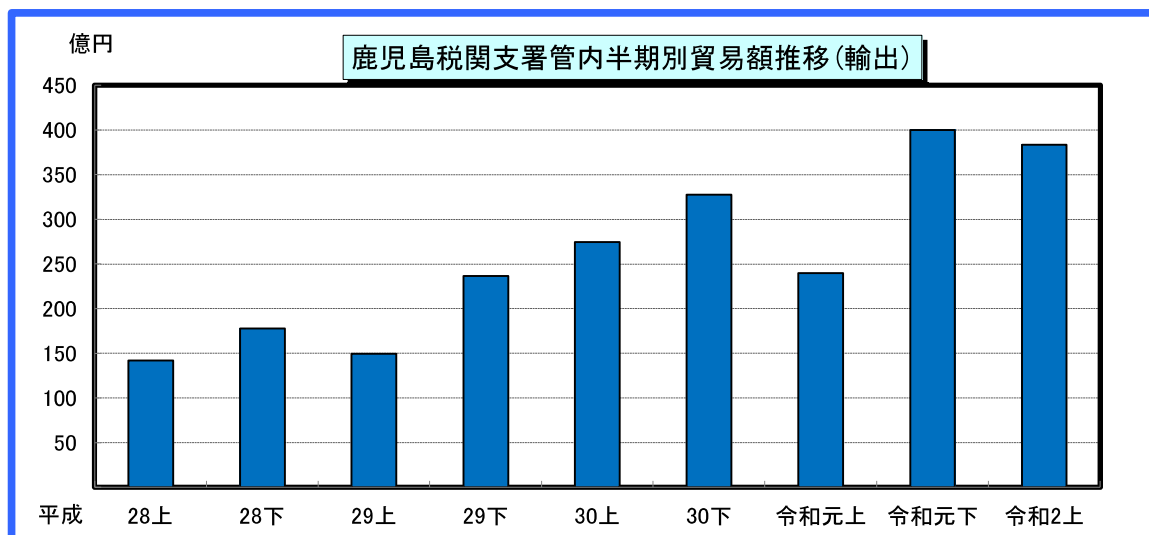
区分	上半期分	前年同期比
輸出	220,763	81.4%
輸入	610,142	87.2%
入(△)出超	△ 389,379	-

- 注 1. 輸出はFOB価格、輸入はCIF価格による。
2. 輸出は当該貨物を積載する船舶又は航空機の出港の日、輸入は当該貨物の許可の日(蔵入貨物、移入貨物及び輸入許可前引取貨物は、それぞれ当該貨物の蔵入、移入、許可前引取の承認の日)をもって計上。
3. 本資料における貿易額は、鹿児島税関支署管内の各官署が管轄する区域に蔵置された貨物の通関額。
4. 本資料を他に転載する場合は、必ず鹿児島税関支署の資料に基づく旨を注記してください。
5. 殆全増は、前年同期比が100倍以上の場合に表示。

◎鹿児島税関支署管内貿易額推移

(単位：百万円)

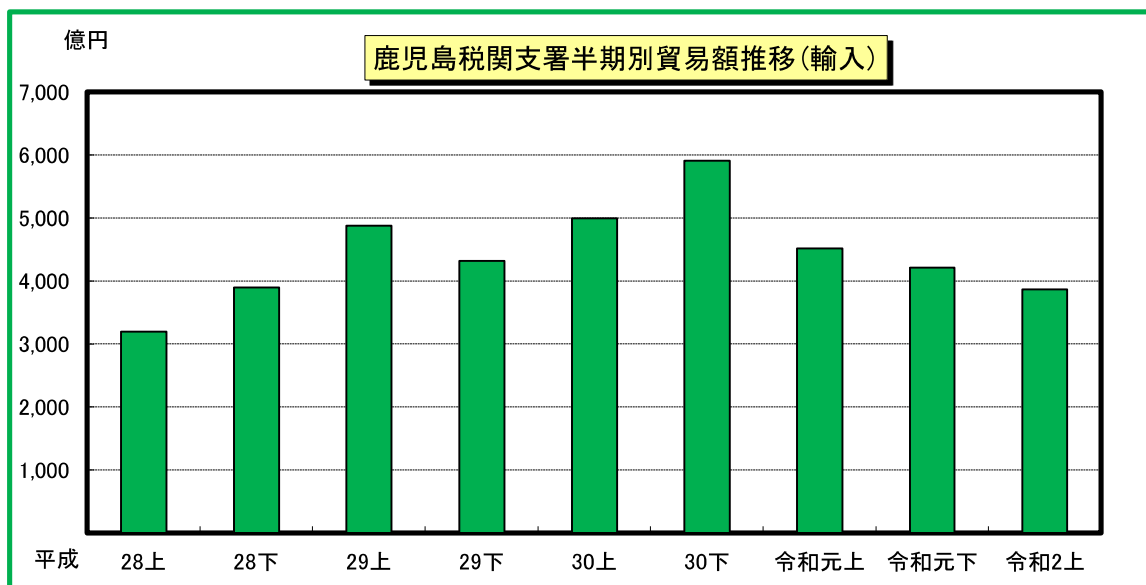
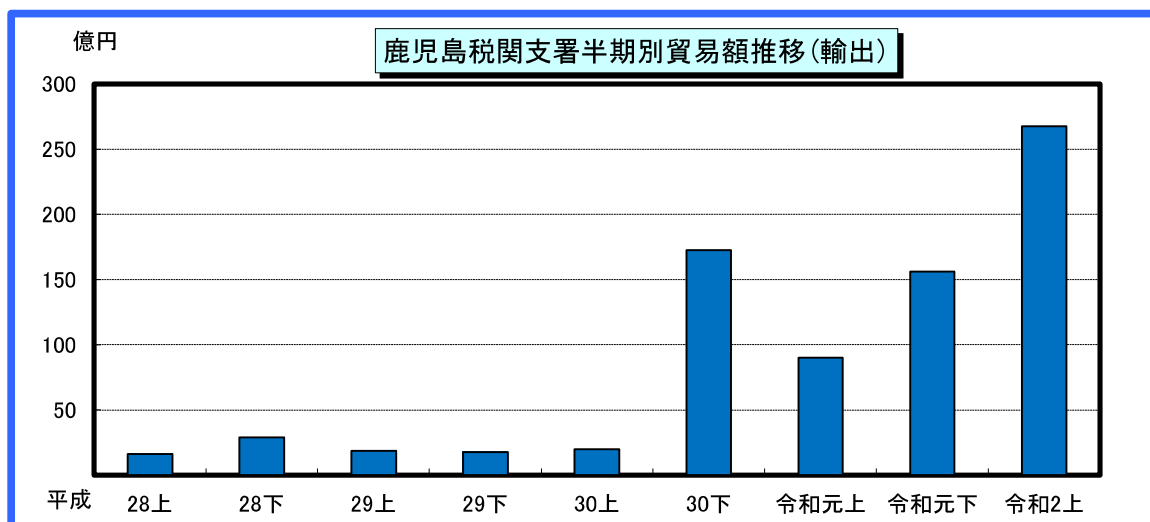
区分	輸 出		輸 入	
	価額	前年同期比	価額	前年同期比
平成28年上半期	14,214	89.2%	388,992	61.8%
平成28年下半期	17,770	71.2%	459,688	91.1%
平成29年上半期	14,960	105.2%	572,704	147.2%
平成29年下半期	23,664	133.2%	513,320	111.7%
平成30年上半期	27,443	183.4%	584,996	102.1%
平成30年下半期	32,742	138.4%	685,423	133.5%
令和元年上半期	23,992	87.4%	540,349	92.4%
令和元年下半期	39,987	122.1%	511,321	74.6%
令和2年上半期	38,352	159.9%	464,596	86.0%



◎鹿児島税関支署貿易額推移

(単位：百万円)

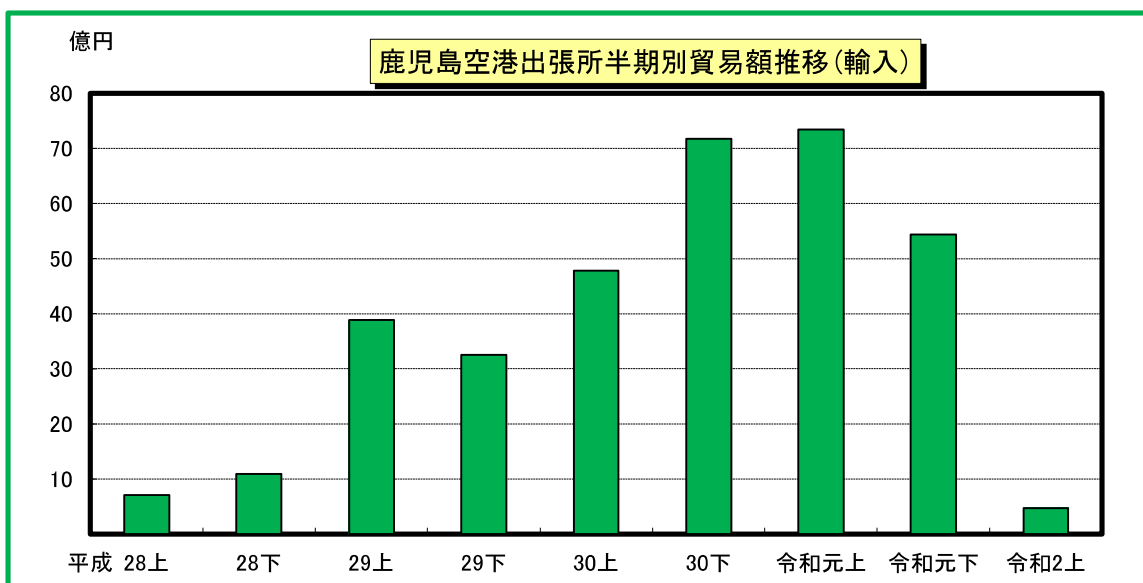
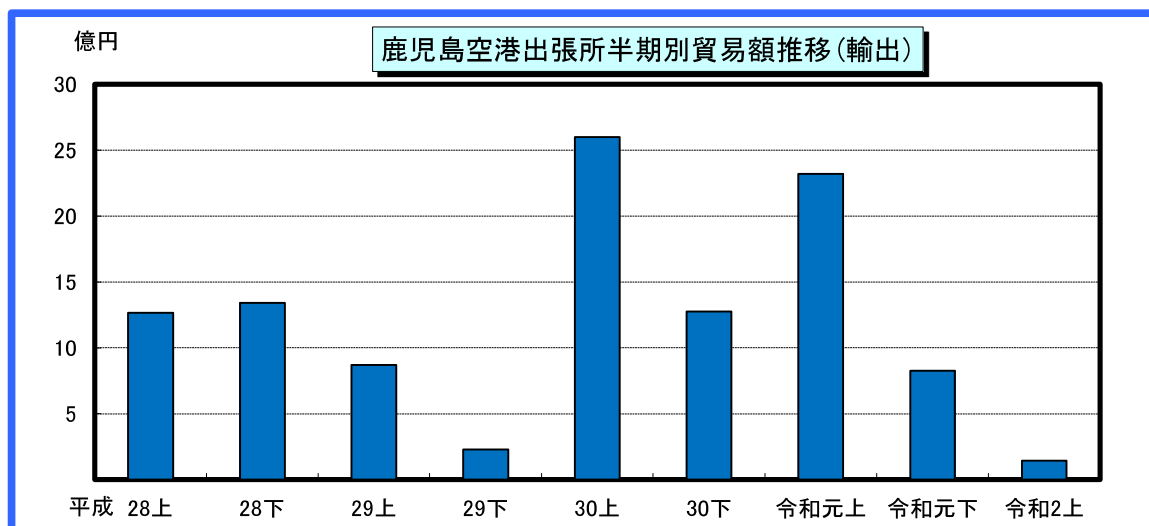
区分	輸 出		輸 入	
	価額	前年同期比	価額	前年同期比
平成28年上半期	1,608	115.5%	319,532	61.0%
平成28年下半期	2,902	3.4倍	389,633	94.0%
平成29年上半期	1,863	115.9%	487,820	152.7%
平成29年下半期	1,773	61.1%	432,133	110.9%
平成30年上半期	1,998	107.2%	499,671	102.4%
平成30年下半期	17,247	9.7倍	591,205	136.8%
令和元年上半期	9,004	4.5倍	451,608	90.4%
令和元年下半期	15,615	90.5%	421,130	71.2%
令和2年上半期	26,749	3.0倍	386,883	85.7%



◎鹿兒島空港出張所貿易額推移

(単位：百万円)

区分	輸 出		輸 入	
	価額	前年同期比	価額	前年同期比
平成28年上半期	1,267	2.7倍	709	21.9%
平成28年下半期	1,342	2.8倍	1,094	92.7%
平成29年上半期	871	68.7%	3,886	5.5倍
平成29年下半期	229	17.1%	3,256	3.0倍
平成30年上半期	2,601	3.0倍	4,782	123.0%
平成30年下半期	1,276	5.6倍	7,175	2.2倍
令和元年上半期	2,321	89.3%	7,344	153.6%
令和元年下半期	826	64.7%	5,435	75.8%
令和2年上半期	144	6.2%	470	6.4%

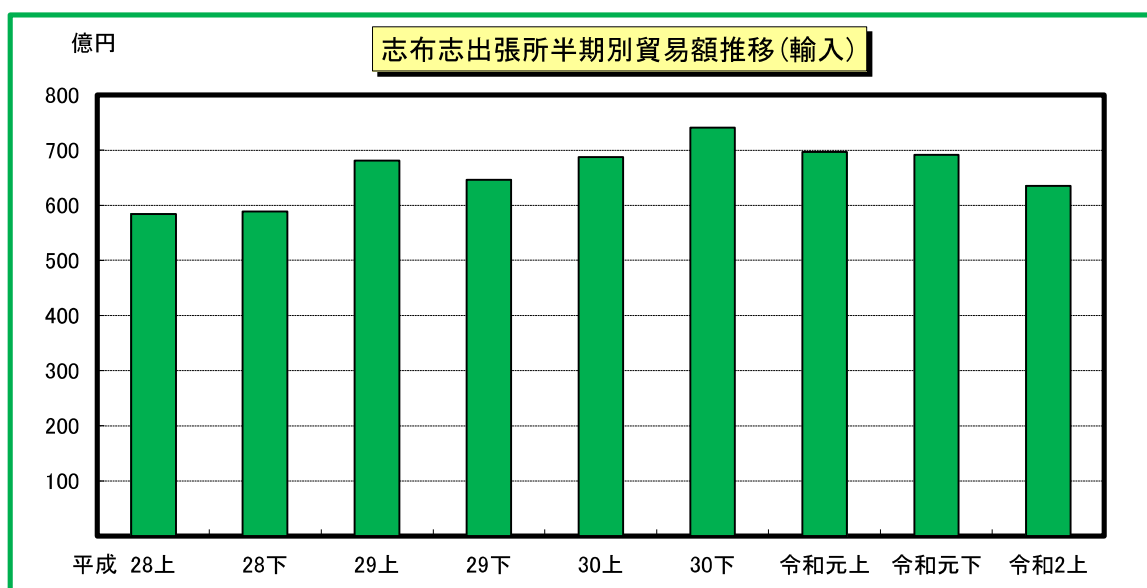
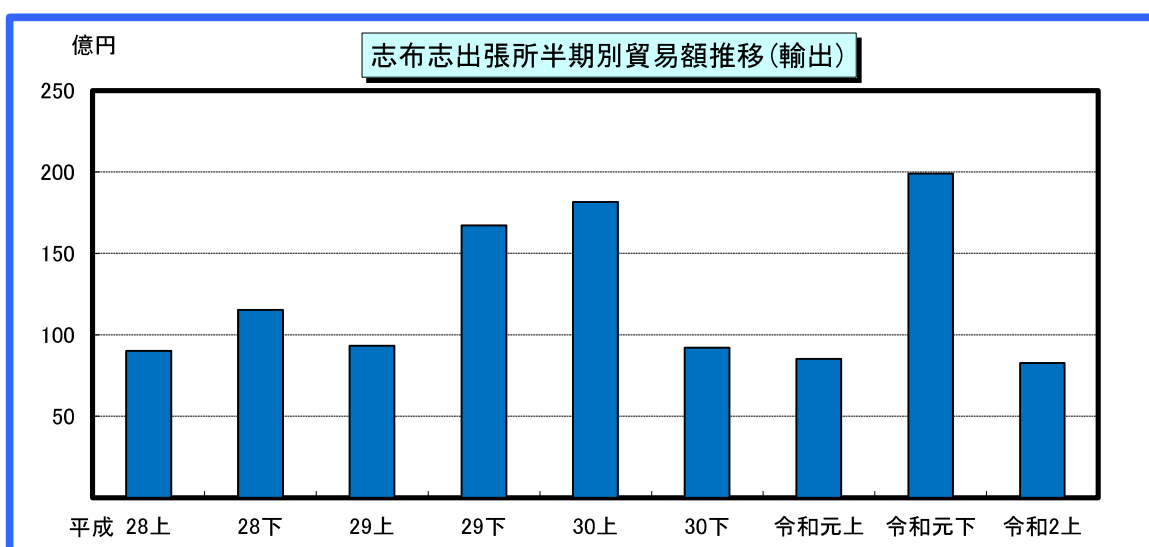


【付表 4】

◎志布志出張所貿易額推移

(単位：百万円)

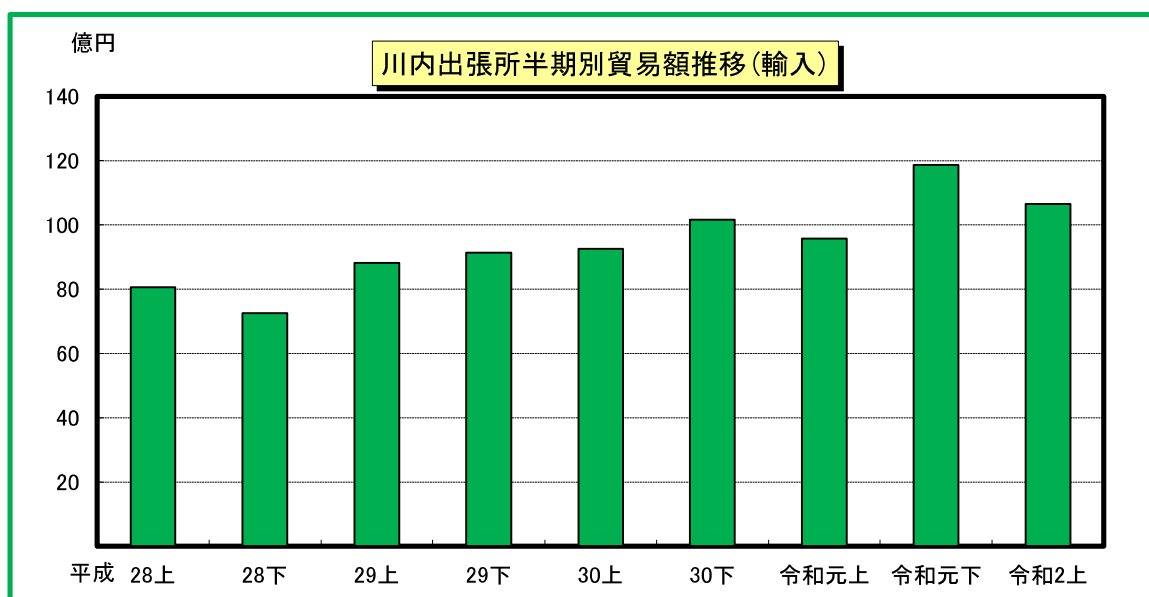
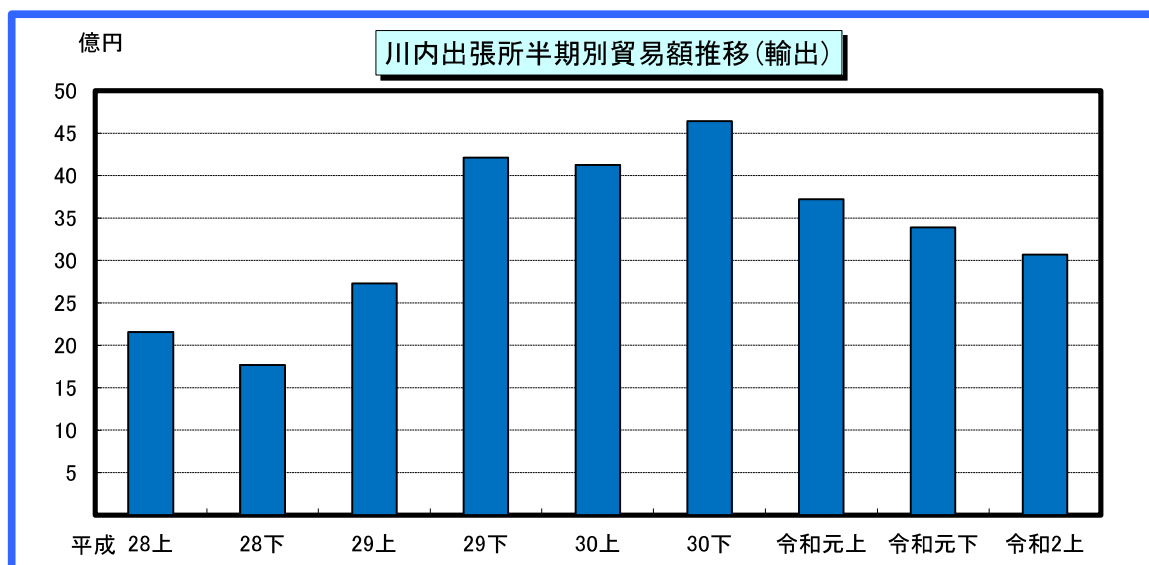
区分	輸 出		輸 入	
	価額	前年同期比	価額	前年同期比
平成28年上半期	9,017	82.2%	58,393	65.4%
平成28年下半期	11,538	56.8%	58,894	80.0%
平成29年上半期	9,321	103.4%	68,091	116.6%
平成29年下半期	16,714	144.9%	64,629	109.7%
平成30年上半期	18,157	194.8%	68,774	101.0%
平成30年下半期	9,205	55.1%	74,114	114.7%
令和元年上半期	8,524	46.9%	69,682	101.3%
令和元年下半期	19,900	2.2倍	69,165	93.3%
令和2年上半期	8,265	97.0%	63,501	91.1%



◎川内出張所貿易額推移

(単位：百万円)

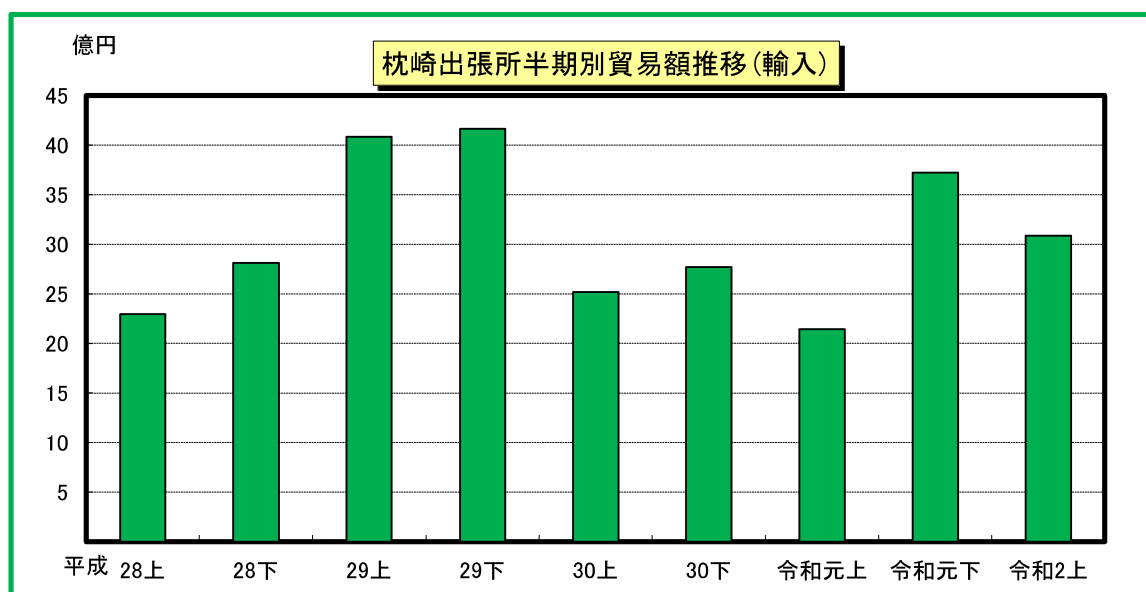
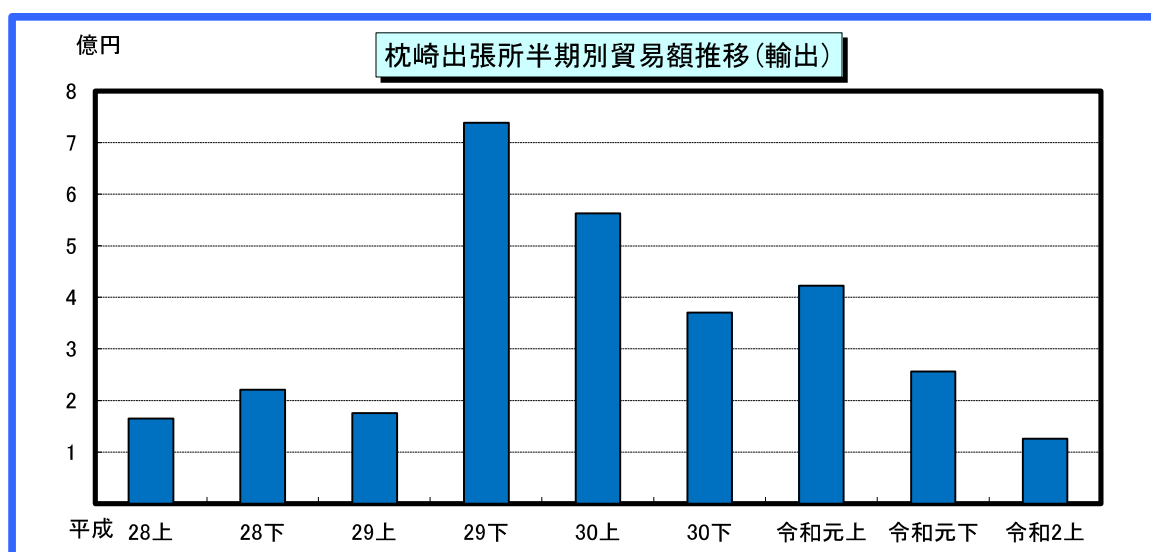
区分	輸 出		輸 入	
	価額	前年同期比	価額	前年同期比
平成28年上半期	2,156	80.5%	8,063	82.7%
平成28年下半期	1,767	59.3%	7,256	59.3%
平成29年上半期	2,730	126.6%	8,822	109.4%
平成29年下半期	4,210	2.4倍	9,134	125.9%
平成30年上半期	4,124	151.1%	9,251	104.9%
平成30年下半期	4,643	110.3%	10,158	111.2%
令和元年上半期	3,720	90.2%	9,570	103.5%
令和元年下半期	3,389	73.0%	11,867	116.8%
令和2年上半期	3,068	82.5%	10,655	111.3%



◎枕崎出張所貿易額推移

(単位：百万円)

区分	輸 出		輸 入	
	価額	前年同期比	価額	前年同期比
平成28年上半期	165	39.6%	2,296	71.5%
平成28年下半期	221	66.0%	2,811	93.2%
平成29年上半期	176	106.4%	4,085	177.9%
平成29年下半期	739	3.3倍	4,166	148.2%
平成30年上半期	563	3.2倍	2,518	61.6%
平成30年下半期	370	50.1%	2,771	66.5%
令和元年上半期	423	75.1%	2,145	85.2%
令和元年下半期	256	69.1%	3,724	134.4%
令和2年上半期	126	29.8%	3,087	143.9%



◎鹿児島税関支署〔管内主要輸出品〕表 〔令和2年上半年分〕

(単位:千円)

商品名	単位	数量	価額	前年同期比		構成比
				数量	価額	
総額			38,352,096		159.9%	100.0%
食料品及び動物			1,134,468		73.9%	3.0%
肉類及び同調製品	MT	285	138,291	97.9%	111.8%	0.4%
魚介類及び同調製品	MT	2,444	749,622	67.0%	59.3%	2.0%
魚介類	MT	2,438	734,372	67.1%	59.4%	1.9%
果実及び野菜	KG	181,648	62,912	3.9倍	3.0倍	0.2%
コーヒー・茶・ココア・香辛料類	MT	104	112,299	3.6倍	3.0倍	0.3%
茶	MT	104	112,299	3.6倍	3.0倍	0.3%
飲料及びたばこ			81,331		92.4%	0.2%
飲料	KL	358	81,331	100.8%	92.4%	0.2%
原材料			5,313,774		99.0%	13.9%
原皮及び毛皮(未仕上)	MT	5,780	439,581	79.4%	100.3%	1.1%
木材及びコルク			3,072,269		99.1%	8.0%
木材			3,071,325		99.1%	8.0%
パルプ及び古紙	MT	28,285	843,125	108.9%	65.9%	2.2%
粗鉱物	MT	12,377	227,477	123.8%	118.6%	0.6%
金属鉱及びびくず	MT	20,812	698,972	3.0倍	2.3倍	1.8%
(鉄鋼くず)	MT	19,765	518,062	3.2倍	2.6倍	1.4%
鉱物性燃料			380,525		殆全増	1.0%
石油及び同製品			380,525		殆全増	1.0%
石油製品			380,525		殆全増	1.0%
化学製品			701,501		69.5%	1.8%
元素及び化合物			385,879		75.8%	1.0%
無機化合物	MT	1,640	354,673	84.6%	69.7%	0.9%
プラスチック	MT	4,628	203,276	83.0%	67.9%	0.5%
ポリエチレン	MT	1,950	109,223	90.8%	61.8%	0.3%
原料別製品			4,482,542		99.4%	11.7%
ゴム製品	MT	8,763	3,429,987	95.5%	95.9%	8.9%
ゴムタイヤ及びチューブ	KG	8,571,947	3,375,587	96.5%	96.2%	8.8%
紙類及び同製品	MT	12,117	972,407	130.0%	112.8%	2.5%
紙及び板紙	MT	12,116	971,822	130.0%	112.8%	2.5%
機械類及び輸送用機器			549,007		46.7%	1.4%
一般機械			393,519		65.8%	1.0%
原動機	KG	364,210	64,579	166.9%	138.8%	0.2%
電気機器			77,660		15.9%	0.2%
輸送用機器			77,828		87.5%	0.2%
自動車の部分品	KG	403,870	57,325	96.3%	98.4%	0.1%
特殊取扱品			25,637,296		2.5倍	66.8%
再輸出品			25,637,296		2.5倍	66.8%

(注) 殆全増は、前年同期比が100倍以上の場合に表示。

◎鹿児島税関支署〔管内主要輸入品〕表

〔令和2年上半期分〕

(単位：千円)

商品名	単位	数量	価額	前年同期比		構成比
				数量	価額	
総額			464,596,258		86.0%	100.0%
食料品及び動物			75,015,295		100.1%	16.1%
魚介類及び同調製品	MT	23,717	5,639,917	150.4%	108.3%	1.2%
魚介類	KG	23,484,648	5,451,673	153.1%	110.9%	1.2%
穀物及び同調製品	MT	1,639,222	41,250,231	101.4%	101.0%	8.9%
小麦及びメスリン	MT	53,784	1,402,648	126.7%	113.4%	0.3%
米	MT	42,024	3,628,219	150.2%	184.2%	0.8%
大麦及びはだか麦	MT	118,888	3,149,066	102.7%	89.5%	0.7%
とうもろこし	MT	1,362,981	31,551,287	101.0%	98.4%	6.8%
こうりゃん(飼料用)	MT	59,611	1,417,989	77.8%	75.1%	0.3%
飼料	MT	657,688	25,592,305	101.5%	99.4%	5.5%
植物性油かす	MT	383,230	13,315,877	103.5%	98.0%	2.9%
魚介類の粉、ミール及びペレット	MT	27,450	4,016,427	124.2%	115.5%	0.9%
原材料			9,264,026		108.2%	2.0%
採油用の種・ナット及び核	MT	21,814	951,862	119.2%	117.2%	0.2%
大豆	MT	20,870	911,973	119.9%	116.7%	0.2%
生ゴム	MT	29,160	4,934,046	84.1%	77.8%	1.1%
天然ゴム	MT	23,535	3,642,712	85.8%	83.7%	0.8%
合成ゴム	MT	5,625	1,291,334	77.9%	64.9%	0.3%
金属鉱及びくず	MT	2,263	2,144,822	4.7倍	6.2倍	0.5%
鉱物性燃料			360,327,743		84.5%	77.6%
石油及び同製品			356,693,555		84.7%	76.8%
原油及び粗油	KL	11,106,366	356,023,507	124.2%	84.7%	76.6%
天然ガス及び製造ガス	MT	66,345	3,627,888	93.3%	71.0%	0.8%
石油ガス類	MT	66,345	3,627,888	93.3%	71.0%	0.8%
化学製品			7,038,854		91.0%	1.5%
元素及び化合物			3,637,478		91.3%	0.8%
有機化合物			1,869,913		96.6%	0.4%
無機化合物	MT	20,447	1,767,565	96.3%	86.3%	0.4%
その他の化学製品	MT	10,487	983,402	120.5%	101.5%	0.2%
原料別製品			8,183,450		92.0%	1.8%
木製品及びコルク製品(除家具)			3,739,862		100.8%	0.8%
パルプウッド等	MT	161,520	3,155,672	111.6%	106.2%	0.7%
織物用糸及び繊維製品			1,285,421		94.3%	0.3%
金属製品			1,468,598		72.1%	0.3%
機械類及び輸送用機器			3,905,963		33.3%	0.8%
一般機械			1,222,615		151.9%	0.3%
電気機器			2,453,187		64.0%	0.5%
半導体等電子部品			2,132,017		58.3%	0.5%

(注) 殆全増は、前年同期比が100倍以上の場合に表示。

◎鹿児島税関支署管内 輸出地域(国)別表

[令和2年上半期分]

(単位：千円)

地域(国)別	価 額	前年同期比	構成比
総額	38,352,096	159.9%	100.0%
アジア	34,258,076	3.8倍	89.3%
大韓民国	1,477,554	100.7%	3.9%
中華人民共和国	28,946,106	7.1倍	75.5%
台湾	828,102	120.3%	2.2%
香港	250,687	131.9%	0.7%
ベトナム	602,605	109.8%	1.6%
タイ	764,654	64.7%	2.0%
シンガポール	597,530	2.9倍	1.6%
マレーシア	139,841	166.3%	0.4%
フィリピン	308,350	142.7%	0.8%
インドネシア	34,465	75.7%	0.1%
カンボジア	254,435	133.0%	0.7%
ミャンマー	8,620	4.8倍	0.0%
インド	14,299	30.3%	0.0%
パキスタン	14,308	5.0倍	0.0%
スリランカ	7,128	全増	0.0%
バングラデシュ	6,174	36.8%	0.0%
マカオ	2,274	70.2%	0.0%
大洋州	264,542	100.6%	0.7%
オーストラリア	251,767	138.1%	0.7%
ニュージーランド	2,603	73.0%	0.0%
ミクロネシア	10,172	13.2%	0.0%
北米	2,691,736	20.4%	7.0%
カナダ	26,244	全増	0.1%
アメリカ合衆国	2,665,492	20.2%	7.0%
中南米	140,202	56.3%	0.4%
メキシコ	101,102	43.1%	0.3%
バハマ	39,100	全増	0.1%
西欧	552,917	69.1%	1.4%
ノルウェー	18,887	2.0倍	0.0%
デンマーク	45,819	160.8%	0.1%
英国	14,766	22.7%	0.0%
フランス	7,310	全増	0.0%
ドイツ	407,221	71.3%	1.1%
スペイン	57,914	133.1%	0.2%
中東欧・ロシア等	252,583	92.3%	0.7%
カザフスタン	1,970	全増	0.0%
ロシア	15,929	40.8%	0.0%
ハンガリー	234,684	100.0%	0.6%
中東	162,185	86.6%	0.4%
オマーン	97,175	62.6%	0.3%
アラブ首長国連邦	64,777	2.0倍	0.2%
アフリカ	29,855	88.3%	0.1%
ナイジェリア	2,492	62.2%	0.0%
南アフリカ共和国	27,363	91.8%	0.1%

(注) 殆全増は、前年同期比が100倍以上の場合に表示。

【付表10】

◎鹿児島税関支署管内 輸入地域(国)別表

[令和2年上半期分]

(単位：千円)

地域(国)別	価 額	前年同期比	構成比
総額	464,596,258	86.0%	100.0%
アジア	43,653,459	89.7%	9.4%
大韓民国	2,363,666	65.9%	0.5%
中華人民共和国	23,515,739	94.7%	5.1%
台湾	1,301,693	159.2%	0.3%
ベトナム	3,022,723	104.1%	0.7%
タイ	2,639,565	81.3%	0.6%
シンガポール	1,012,866	85.1%	0.2%
マレーシア	609,174	60.9%	0.1%
フィリピン	668,872	70.0%	0.1%
インドネシア	8,142,515	107.3%	1.8%
インド	80,077	3.5%	0.0%
スリランカ	157,197	108.9%	0.0%
大洋州	7,423,780	72.4%	1.6%
オーストラリア	6,789,917	69.2%	1.5%
ニュージーランド	261,056	63.2%	0.1%
フィジー	154,658	全増	0.0%
ミクロネシア	209,677	11.3倍	0.0%
北米	42,488,619	62.6%	9.1%
カナダ	3,481,245	131.6%	0.7%
アメリカ合衆国	39,007,374	59.8%	8.4%
中南米	24,187,667	115.1%	5.2%
メキシコ	203,891	1.9%	0.0%
ベリーズ	143,880	183.6%	0.0%
パナマ	59,255	全増	0.0%
エクアドル	2,308,019	59.7倍	0.5%
ペルー	1,288,414	66.8%	0.3%
チリ	2,325,266	3.2倍	0.5%
ブラジル	15,808,192	2.2倍	3.4%
パラグアイ	608,633	全増	0.1%
アルゼンチン	1,432,923	3.6倍	0.3%
西欧	1,589,161	20.7%	0.3%
スウェーデン	136,596	164.5%	0.0%
オランダ	76,004	68.6%	0.0%
ベルギー	79,240	63.9%	0.0%
フランス	308,452	5.9%	0.1%
ドイツ	146,148	9.8%	0.0%
スペイン	126,458	114.0%	0.0%
イタリア	158,976	68.0%	0.0%
フィンランド	347,620	2.2倍	0.1%
中東欧・ロシア等	31,982,572	58.4%	6.9%
カザフスタン	5,687,710	33.4%	1.2%
ポーランド	50,561	162.7%	0.0%
ロシア	26,206,420	69.6%	5.6%
中東	313,157,431	95.0%	67.4%
イラク	3,136,326	10.2%	0.7%
バーレーン	2,012,311	28.9%	0.4%
サウジアラビア	92,919,407	93.2%	20.0%
クウェート	44,768,300	109.1%	9.6%
カタール	25,888,733	117.2%	5.6%
オマーン	9,223,486	65.1%	2.0%
アラブ首長国連邦	135,204,539	121.4%	29.4%
アフリカ	113,569	22.0%	0.0%
モーリシャス	49,920	4.7倍	0.0%

(注) 殆全増は、前年同期比が100倍以上の場合に表示。

◎鹿児島税関支署管内官署別主要輸出入品表 (1)

[令和2年上半期分]

(単位:千円)

区分	輸出							輸入							
	品名	単位	数量	価額	前年同期比		構成比	品名	単位	数量	価額	前年同期比		構成比	
					数量	価額						数量	価額		
鹿児島税関支署	総額			26,748,910		3.0倍	100.0%	総額			386,883,255		85.7%	100.0%	
	食料品及び動物			265,463		45.6%	1.0%	食料品及び動物			24,466,798		101.8%	6.3%	
	肉類及び同調製品	MT	1	8,604	全増	全増	0.0%	肉類及び同調製品	MT	1,090	358,187	132.8%	140.9%	0.1%	
	魚介類及び同調製品	MT	148	224,762	45.0%	40.7%	0.8%	魚介類及び同調製品	MT	1,708	2,435,897	79.0%	84.3%	0.6%	
	魚介類	MT	144	211,776	45.7%	40.4%	0.8%	魚介類	KG	1,480,204	2,249,763	81.9%	85.4%	0.6%	
	魚介類の調製品	MT	5	12,986	35.7%	46.9%	0.0%	魚介類の調製品	MT	228	186,134	64.6%	72.8%	0.0%	
	穀物及び同調製品	MT	16	8,711	84.2%	132.9%	0.0%	穀物及び同調製品	MT	588,743	16,146,290	99.3%	103.8%	4.2%	
	果実及び野菜	KG	2,695	4,348	42.2%	72.3%	0.0%	小麦及びメスリン	MT	8,907	224,634	130.5%	114.1%	0.1%	
	野菜	KG	2,695	4,348	73.3%	100.1%	0.0%	米	MT	25,536	2,532,066	154.9%	2.3倍	0.7%	
	コーヒー・茶・ココア・香辛料類	MT	3	8,813		4.0倍	0.0%	大麦及びはだか麦	MT	62,257	1,705,477	98.3%	85.2%	0.4%	
	茶	MT	3	8,813		4.0倍	0.0%	とうもろこし	MT	480,299	11,408,125	97.7%	95.9%	2.9%	
	その他の調製食料品			10,225		124.3%	0.0%	こうりゃん(飼料用)	MT	11,744	275,988	78.1%	77.5%	0.1%	
	飲料及びたばこ			6,344		84.8%	0.0%	果実及び野菜	KG	2,962,567	216,685	53.2%	55.6%	0.1%	
	飲料	KL	26	6,344	66.7%	84.8%	0.0%	野菜	KG	2,962,567	216,685	53.4%	56.3%	0.1%	
	原材料			466,819		2.3倍	1.7%	飼料	MT	187,101	5,304,722	106.4%	107.6%	1.4%	
	金属鉱及びびくず (鉄鋼くず)	MT	18,840	466,819	3.1倍	2.4倍	1.7%	植物性油かす	MT	181,364	5,111,965	112.7%	114.8%	1.3%	
	鉱物性燃料			380,525		全増	1.4%	原材料			1,132,629		119.3%	0.3%	
	石油及び同製品			380,525		全増	1.4%	採油用の種・ナット及び核	MT	16,509	706,869	138.4%	134.5%	0.2%	
	石油製品			380,525		全増	1.4%	大豆	MT	16,509	706,869	138.4%	134.5%	0.2%	
	化学製品			129,041		46.1%	0.5%	木材及びコルク			305,846			135.5%	0.1%
	元素及び化合物			119,989		45.2%	0.4%	粗鉱物	MT	9,249	108,558	2.4倍	2.6倍	0.0%	
	無機化合物	MT	520	119,989	51.9%	45.2%	0.4%	粗鉱物(除りん鉱石)	MT	9,249	108,558	2.4倍	2.6倍	0.0%	
	医薬品	KG	1,310	9,052	84.2%	64.4%	0.0%	鉱物性燃料			360,262,668		84.5%	93.1%	
	原料別製品			5,449		10.3倍	0.0%	石油及び同製品			356,687,183		84.7%	92.2%	
	非金属鉱物製品			1,100		2.1倍	0.0%	原油及び粗油	KL	11,106,366	356,023,507	124.2%	84.7%	92.0%	
	陶磁器	MT	0	1,100		4.1倍	0.0%	石油製品			663,676		76.2%	0.2%	
	金属製品			3,363		全増	0.0%	天然ガス及び製造ガス	MT	66,102	3,575,485	93.2%	70.5%	0.9%	
	より線・網及び網類	MT	5	3,363	全増	全増	0.0%	石油ガス類	MT	66,102	3,575,485	93.2%	70.5%	0.9%	
機械類及び輸送用機器			43,000		全増	0.2%	化学製品			343,921		80.1%	0.1%		
一般機械			3,900		全増	0.0%	肥料	MT	7,545	298,478	98.0%	76.4%	0.1%		
荷役機械			3,900		全増	0.0%	機械類及び輸送用機器			616,582		全増	0.2%		
電気機器			39,100		全増	0.1%	一般機械			616,068		全増	0.2%		
重電機器			39,100		全増	0.1%	原動機	MT	290	236,915	全増	全増	0.1%		
特殊取扱品			25,452,269		3.2倍	95.2%	ポンプ及び遠心分離機			375,903		全増	0.1%		
再輸出品			25,452,269		3.2倍	95.2%									
鹿児島空港出張所	総額			144,408		6.2%	100.0%	総額			470,218		6.4%	100.0%	
	食料品及び動物			12,354		21.2%	8.6%	食料品及び動物			462,140		51.4%	98.3%	
	魚介類及び同調製品	MT	10	12,354	20.4%	21.2%	8.6%	生きた動物	NO	371	462,140	45.7%	51.4%	98.3%	
	魚介類	MT	10	12,354	20.4%	21.2%	8.6%	馬	NO	371	462,140	45.7%	51.4%	98.3%	
	化学製品			9,239		68.5%	6.4%	原材料			361		63.4%	0.1%	
	精油・香料及び化粧品類	MT	3	9,239	75.0%	68.5%	6.4%	その他の動植物性原材料			361		63.4%	0.1%	
	くつずみ及びクレンザー類	MT	2	7,367	50.0%	61.2%	5.1%	植物性原材料			361		63.4%	0.1%	
	原料別製品			3,580		2.9倍	2.5%	化学製品			884		14.1%	0.2%	
	金属製品			3,580		全増	2.5%	医薬品	KG	29	884	30.2%	30.4%	0.2%	
	手道具類及び機械用工具	KG	324	3,580	全増	全増	2.5%	原料別製品			321		8.4%	0.1%	
	機械類及び輸送用機器			50,943		59.2%	35.3%	金属製品			321		10.0%	0.1%	
	一般機械			47,882		58.3%	33.2%	手道具類及び機械用工具	KG	105	321	全増	全増	0.1%	
	電気機器			3,061		77.5%	2.1%	機械類及び輸送用機器			6,512		0.1%	1.4%	
	重電機器			3,061		77.5%	2.1%	一般機械			6,512		43.0%	1.4%	
	特殊取扱品			68,292		3.2%	47.3%	ポンプ及び遠心分離機			6,193		46.0%	1.3%	
再輸出品			68,292		3.2%	47.3%									

(注) 殆全増は、前年同期比が100倍以上の場合に表示。

◎鹿児島税関支署管内官署別主要輸出入品表(2)

[令和2年上半期分]

(単位:千円)

区分	輸出						輸入							
	品名	単位	数量	価額	前年同期比		品名	単位	数量	価額	前年同期比		構成比	
					数量	価額					数量	価額		
志布志出張所	総額			8,265,005		97.0%	100.0%	総額			63,501,284		91.1%	100.0%
	食料品及び動物			494,189		157.7%	6.0%	食料品及び動物			44,775,975		97.0%	70.5%
	肉類及び同調製品	MT	216	116,088	14.4倍	176.1%	1.4%	酪農品及び鳥卵	MT	3,939	622,995	103.2%	112.0%	1.0%
	魚介類及び同調製品	MT	1,186	302,424	2.0倍	173.4%	3.7%	ミルク及びクリーム	MT	3,936	622,249	103.3%	112.1%	1.0%
	魚介類	MT	1,185	301,792	2.0倍	173.4%	3.7%	穀物及び同調製品	MT	1,050,221	25,079,780	102.6%	99.3%	39.5%
	果実及び野菜	KG	141,153	45,957	殆全増	92.5倍	0.6%	小麦及びメスリン	MT	44,877	1,178,014	126.0%	113.2%	1.9%
	野菜	KG	139,280	44,257	殆全増	89.0倍	0.5%	米	MT	16,488	1,096,153	143.4%	127.5%	1.7%
	飲料及びたばこ			60,607		87.7%	0.7%	大麦及びはだか麦	MT	56,631	1,443,589	107.9%	95.1%	2.3%
	飲料	KL	265	60,607	93.0%	87.7%	0.7%	とうもろこし	MT	882,682	20,143,162	102.9%	99.8%	31.7%
	原材料			3,495,087		106.9%	42.3%	こうりゃん(飼料用)	MT	47,867	1,142,001	77.7%	74.6%	1.8%
	原皮及び毛皮(未仕上)	MT	5,533	422,396	76.8%	97.1%	5.1%	飼料	MT	449,814	18,299,225	98.6%	94.5%	28.8%
	木材及びコルク			2,503,988	103.1%	103.1%	30.3%	植物油かす	MT	201,110	8,166,260	96.5%	89.8%	12.9%
	木材			2,503,988	103.1%	103.1%	30.3%	魚介類の粉、ミール及びベレット	MT	13,967	2,216,287	104.5%	100.7%	3.5%
	パルプ及び古紙	MT	7,807	79,076	166.5%	117.7%	1.0%	原材料			5,820,839		81.9%	9.2%
	粗鉱物	MT	12,377	227,477	124.6%	119.5%	2.8%	生ゴム	MT	29,160	4,934,046	84.1%	77.8%	7.8%
	金属鉱及びくず(鉄鋼くず)	MT	1,972	232,153	2.6倍	2.2倍	2.8%	天然ゴム	MT	23,535	3,642,712	85.8%	83.7%	5.7%
		MT	925	51,243	7.2倍	34.5倍	0.6%	合成ゴム	MT	5,625	1,291,334	77.9%	64.9%	2.0%
	動植物性油脂	MT	652	46,155	33.0%	50.8%	0.6%	化学製品			5,889,570		89.7%	9.3%
	加工油脂及びろう	MT	652	46,155	33.0%	50.8%	0.6%	元素及び化合物			3,294,878		90.7%	5.2%
	化学製品			321,975		85.3%	3.9%	有機化合物			1,668,065		96.4%	2.6%
元素及び化合物			265,890	109.2%	109.2%	3.2%	無機化合物	MT	18,109	1,626,813	96.6%	85.6%	2.6%	
無機化合物	MT	1,120	234,684	119.4%	96.4%	2.8%	染料・なめし剤及び着色剤	KG	743,076	648,856	97.0%	77.6%	1.0%	
原料別製品			3,499,925		97.0%	42.3%	医薬品	KG	1,861,152	663,098	90.3%	110.1%	1.0%	
ゴム製品	MT	8,763	3,429,587	95.5%	95.9%	41.5%	その他の化学製品	MT	5,200	593,070	110.1%	92.0%	0.9%	
ゴム加工材料	MT	191	54,000	66.8%	80.8%	0.7%	原料別製品			4,252,986		87.9%	6.7%	
ゴムタイヤ及びチューブ	KG	8,571,947	3,375,587	96.5%	96.2%	40.8%	織物用糸及び繊維製品			1,096,591		84.7%	1.7%	
機械類及び輸送用機器			215,308		31.4%	2.6%	非金属鉱物製品			544,152		79.9%	0.9%	
一般機械			111,012	1.3%	85.4%	1.3%	ガラス及び同製品			523,020		78.2%	0.8%	
原動機	KG	362,730	63,342	177.9%	156.9%	0.8%	金属製品			1,356,508		78.5%	2.1%	
輸送用機器			73,688	86.7%	86.7%	0.9%	機械類及び輸送用機器			2,187,329		69.1%	3.4%	
自動車の部分品	KG	385,121	54,385	99.3%	100.1%	0.7%	一般機械			487,656		72.4%	0.8%	
特殊取扱品			106,484		149.3%	1.3%	電気機器			1,562,828		81.4%	2.5%	
再輸出品			106,484	149.3%	149.3%	1.3%	半導体等電子部品			1,471,479		81.3%	2.3%	
総額			3,067,840		82.5%	100.0%	総額			10,654,853		111.3%	100.0%	
食料品及び動物			242,352		97.1%	7.9%	食料品及び動物			2,223,734		129.0%	20.9%	
魚介類及び同調製品	MT	465	89,972	53.9%	60.5%	2.9%	果実及び野菜	KG	708,575	174,390	123.6%	113.6%	1.6%	
魚介類	MT	464	88,340	53.8%	59.4%	2.9%	飼料	MT	20,773	1,988,358	131.1%	137.2%	18.7%	
コーヒー・茶・ココア・香料類	MT	97	96,176	4.4倍	6.6倍	3.1%	魚介類の粉、ミール及びベレット	MT	13,483	1,800,140	159.3%	146.6%	16.9%	
茶	MT	97	96,176	4.4倍	6.6倍	3.1%	原材料			2,310,197		4.6倍	21.7%	
その他の調製食料品			20,711	4.7倍	0.7%	0.7%	金属鉱及びくず	MT	2,222	2,115,436	5.2倍	6.8倍	19.9%	
原材料			1,351,868		71.2%	44.1%	非鉄金属くず	MT	1,362	623,703	9.6倍	8.2倍	5.9%	
原皮及び毛皮(未仕上)	MT	247	17,185	3.2倍	5.1倍	0.6%	化学製品			804,479		109.9%	7.6%	
木材及びコルク			568,281	84.8%	18.5%	18.5%	元素及び化合物			300,975		94.0%	2.8%	
木材			567,337	84.8%	18.5%	18.5%	有機化合物			201,848		98.6%	1.9%	
パルプ及び古紙	MT	20,478	764,049	96.2%	63.0%	24.9%	その他の化学製品	MT	5,247	386,514	134.1%	122.5%	3.6%	
化学製品			240,726		71.3%	7.8%	原料別製品			3,910,465		97.1%	36.7%	
肥料	MT	2,799	35,875	195.9%	116.5%	1.2%	木製品及びコルク製品(除家具)			3,446,428		99.2%	32.3%	
プラスチック	MT	3,372	164,910	102.3%	73.0%	5.4%	パルプウッド等	MT	161,483	3,152,367	111.6%	106.1%	29.6%	
ポリエチレン	MT	1,950	109,223	90.8%	61.8%	3.6%	木製建具及び建築用木工品	KG	1,043,275	271,512	55.4%	55.6%	2.5%	
その他の化学製品	MT	429	39,941	55.6%	49.3%	1.3%	織物用糸及び繊維製品			188,608		2.8倍	1.8%	
原料別製品			968,860		115.0%	31.6%	機械類及び輸送用機器			1,095,540		51.1%	10.3%	
紙類及び同製品	MT	12,108	968,620	133.9%	115.7%	31.6%	電気機器			889,845		46.7%	8.4%	
紙及び板紙	MT	12,108	968,620	133.9%	115.7%	31.6%	重電機器			166,647		8.7倍	1.6%	
機械類及び輸送用機器			239,403		63.4%	7.8%	半導体等電子部品			660,024		35.8%	6.2%	
一般機械			230,372	63.3%	7.5%	7.5%	雑製品			275,760		67.8%	2.6%	
総額			125,933		29.8%	100.0%	総額			3,086,648		143.9%	100.0%	
食料品及び動物			120,110		36.3%	95.4%	食料品及び動物			3,086,648		144.2%	100.0%	
魚介類及び同調製品	MT	635	120,110	34.7%	36.3%	95.4%	魚介類及び同調製品	MT	21,404	3,086,648	162.5%	144.2%	100.0%	
魚介類	MT	635	120,110	34.7%	36.3%	95.4%	魚介類	KG	21,400,098	3,084,538	162.7%	144.8%	99.9%	
化学製品			520		58.6%	0.4%	魚介類の調製品	MT	3	2,110	18.8%	19.5%	0.1%	
染料・なめし剤及び着色剤	MT	0	520	全増	全増	0.4%								
有機合成染料及びレーキ顔料	MT	0	520	全増	全増	0.4%								
原料別製品			4,728		8.5%	3.8%								
金属製品			3,812	57.1%	3.0%	3.0%								
より線・網及び網類	MT	6	3,812	120.0%	87.8%	3.0%								

(注) 殆全増は、前年同期比が100倍以上の場合に表示。

【付表13】