

鹿児島税関支署 管内貿易概況(速報値) 令和3年上半期分

輸出

対前年同期比(▲3.0%)小幅減

輸入

対前年同期比(+5.4%)小幅増

輸出

「木材及びコルク」(前年同月比138.8%)、「金属鉱及びくず」(同2.0倍)などが増加したものの、「再輸出品」(同82.4%)、「ゴム製品」(同86.4%)、「プラスチック」(同50.8%)などが減少したことにより、総額では、372億04百万円(同97.0%)と4期ぶりの減少となった。

輸入

「魚介類及び同調製品」(前年同月比62.4%)、「電気機器」(同61.9%)などが減少したものの、「原油及び粗油」(同103.0%)、「穀物及び同調製品」(同119.1%)、「飼料」(同110.9%)などが増加したことにより、総額では、4,899億89百万円(同105.4%)と5期ぶりの増加となった。

管内動向

参照：付表1、2ページ

	貿易額	前年同期比	増減等
輸出額	372億04百万円	97.0 %	4期ぶりの減少
輸入額	4,899億89百万円	105.4 %	5期ぶりの増加

(注)百万円未満の価格は四捨五入、以下同じ。

輸出

参照：付表－8ページ

品名	輸出額	前年同期比	構成比	主な仕向国
再輸出品	211億32百万円	82.4 %	56.8 %	中国、アメリカ、メキシコ
木材及びコルク	42億66百万円	138.8 %	11.5 %	中国、台湾、ベトナム
ゴム製品	29億63百万円	86.4 %	8.0 %	アメリカ、韓国、オーストラリア
金属鉱及びくず	14億16百万円	2.0 倍	3.8 %	韓国、マレーシア
パルプ及び古紙	13億64百万円	161.7 %	3.7 %	中国、韓国

輸入

参照：付表－9ページ

品名	輸入額	前年同期比	構成比	主な仕出国
原油及び粗油 (数量)	3,667億31百万円 903万kℓ	103.0 % 81.3 %	74.8 %	UAE、KSA、クウェート
穀物及び同調製品	491億37百万円	119.1 %	10.0 %	アメリカ、ブラジル、オーストラリア
(とうもろこし)	383億54百万円	121.6 %	(7.8 %)	アメリカ、ブラジル
(米)	52億73百万円	145.3 %	(1.1 %)	タイ、アメリカ
(大麦及びはだか麦)	25億21百万円	80.0 %	(0.5 %)	オーストラリア
飼料	283億68百万円	110.9 %	5.8 %	中国、アメリカ、オーストラリア
生ゴム	61億14百万円	123.9 %	1.2 %	インドネシア、シンガポール、タイ

KSA：サウジアラビア
UAE：アラブ首長国連邦

鹿児島税関支署管内貿易速報

令和3年上半期分

◎鹿児島税関支署〔管内〕貿易総額

(単位:百万円)

区分	上半期分	前年同期比	管内比
輸出	37,204	97.0%	19.1%
輸入	489,989	105.4%	77.7%
入(△)出超	△ 452,784	-	-

◎長崎税関〔管内〕貿易総額

(単位:百万円)

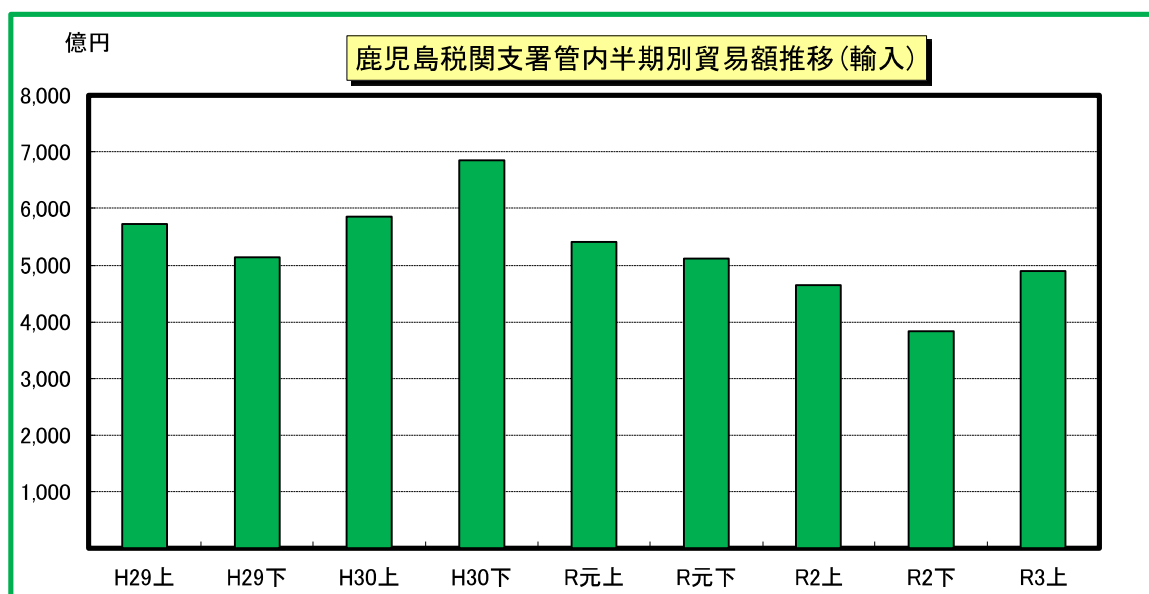
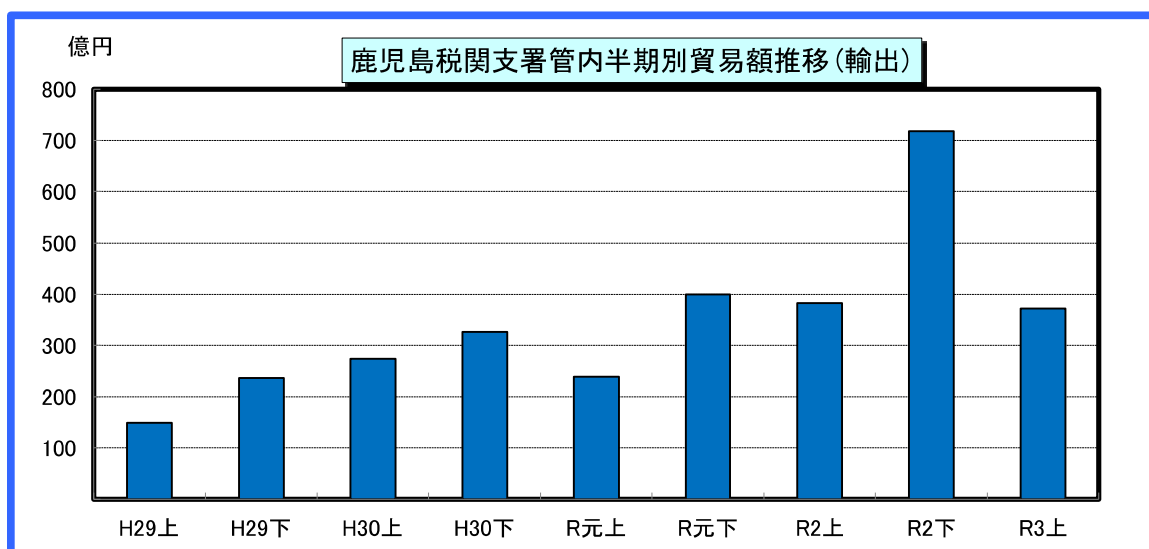
区分	上半期分	前年同期比
輸出	194,827	88.3%
輸入	630,252	103.2%
入(△)出超	△ 435,425	-

- 注 1. 輸出はFOB価格、輸入はCIF価格による。
2. 輸出は当該貨物を積載する船舶又は航空機の出港の日、輸入は当該貨物の許可の日(蔵入貨物、移入貨物及び輸入許可前引取貨物は、それぞれ当該貨物の蔵入、移入、許可前引取の承認の日)をもって計上。
3. 本資料における貿易額は、鹿児島税関支署管内の各官署が管轄する区域に蔵置された貨物の通関額。
4. 本資料を他に転載する場合は、必ず鹿児島税関支署の資料に基づく旨を注記してください。
5. 殆全増は、前年同期比が100倍以上の場合に表示。

◎鹿兒島税関支署管内 貿易額推移

(単位：百万円)

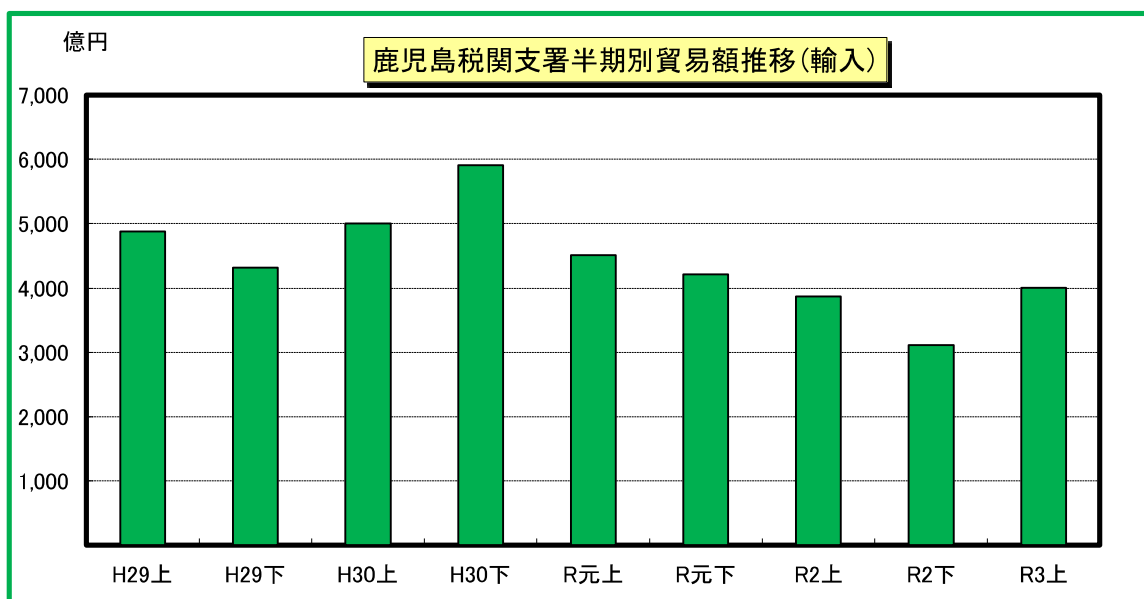
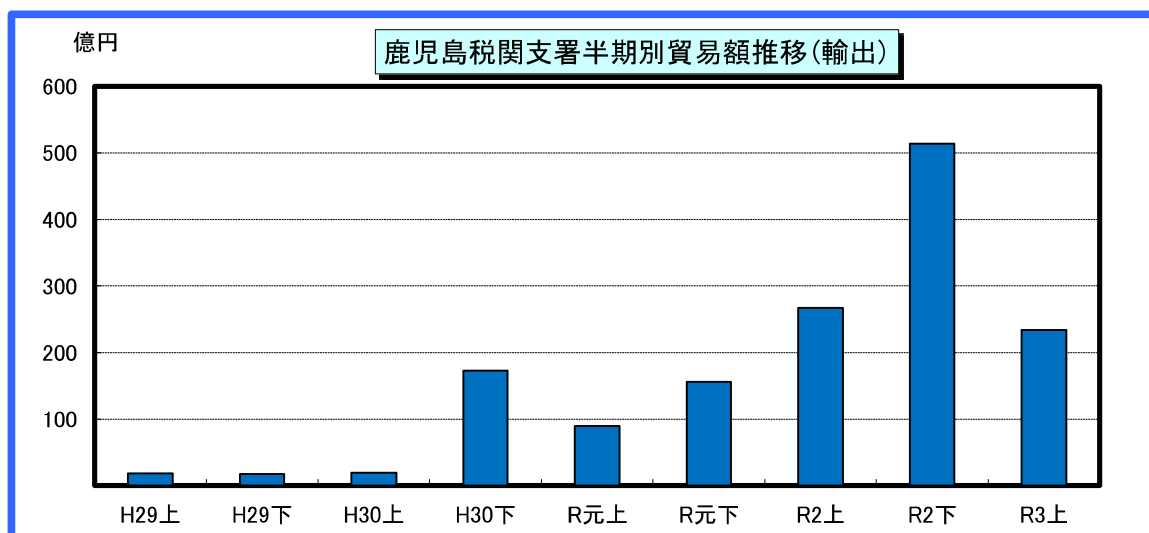
区分	輸 出		輸 入	
	価額	前年同期比	価額	前年同期比
平成29年上半期	14,960	105.2%	572,704	147.2%
平成29年下半期	23,664	133.2%	513,320	111.7%
平成30年上半期	27,443	183.4%	584,996	102.1%
平成30年下半期	32,742	138.4%	685,423	133.5%
令和元年上半期	23,992	87.4%	540,349	92.4%
令和元年下半期	39,987	122.1%	511,321	74.6%
令和2年上半期	38,352	159.9%	464,678	86.0%
令和2年下半期	71,858	179.7%	382,788	74.9%
令和3年上半期	37,204	97.0%	489,989	105.4%



◎鹿兒島税関支署 貿易額推移

(単位：百万円)

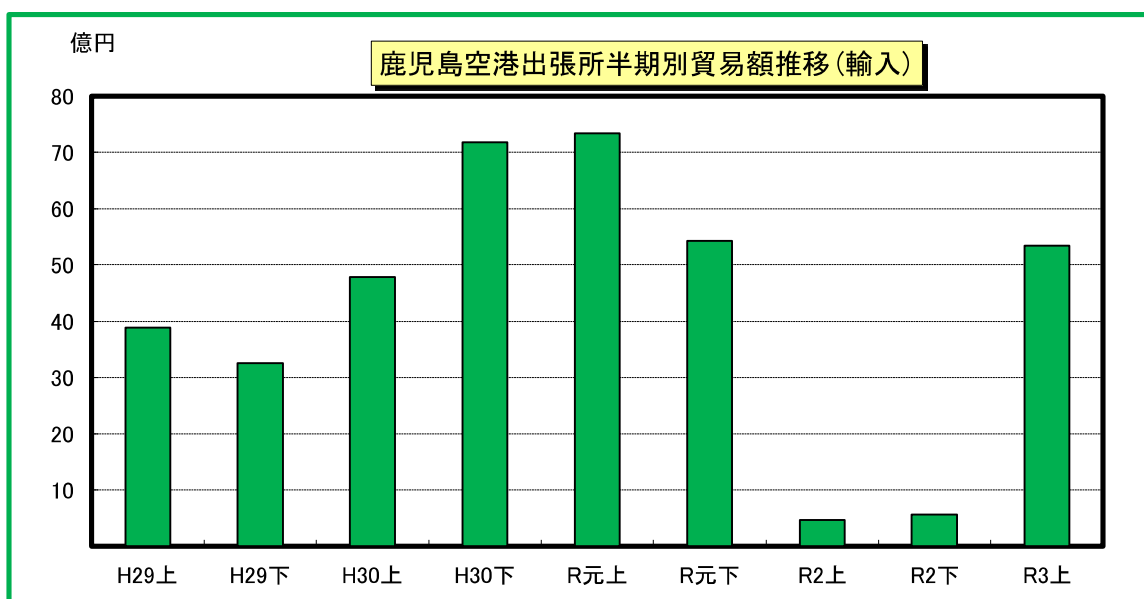
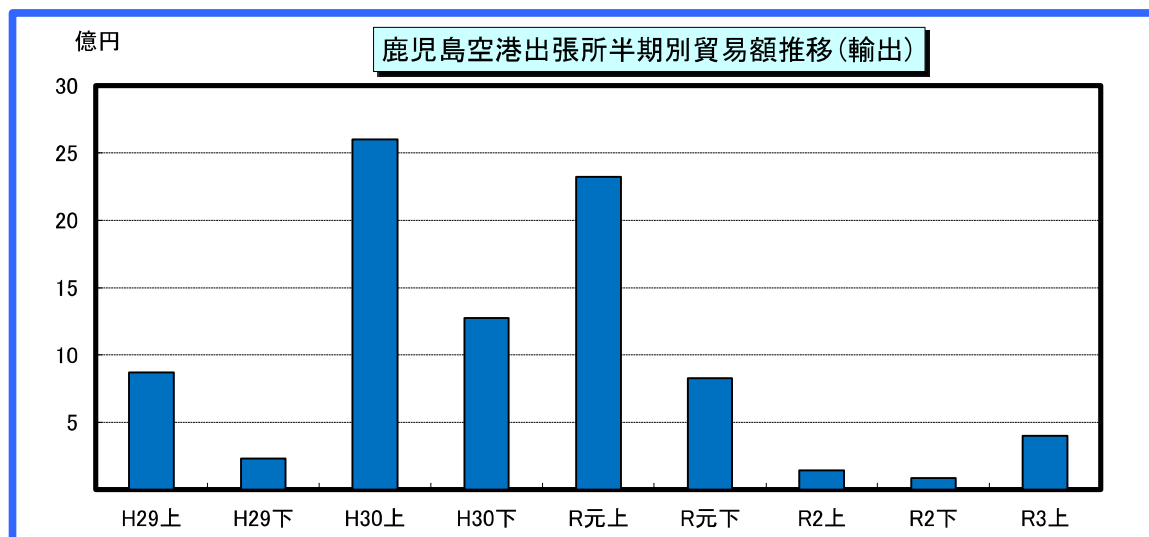
区分	輸 出		輸 入	
	価額	前年同期比	価額	前年同期比
平成29年上半年期	1,863	115.9%	487,820	152.7%
平成29年下半年期	1,773	61.1%	432,133	110.9%
平成30年上半年期	1,998	107.2%	499,671	102.4%
平成30年下半年期	17,247	9.7倍	591,205	136.8%
令和元年上半期	9,004	4.5倍	451,608	90.4%
令和元年下半期	15,615	90.5%	421,130	71.2%
令和2年上半年期	26,749	3.0倍	386,877	85.7%
令和2年下半年期	51,411	3.3倍	311,711	74.0%
令和3年上半年期	23,403	87.5%	401,022	103.7%



◎鹿児島空港出張所 貿易額推移

(単位：百万円)

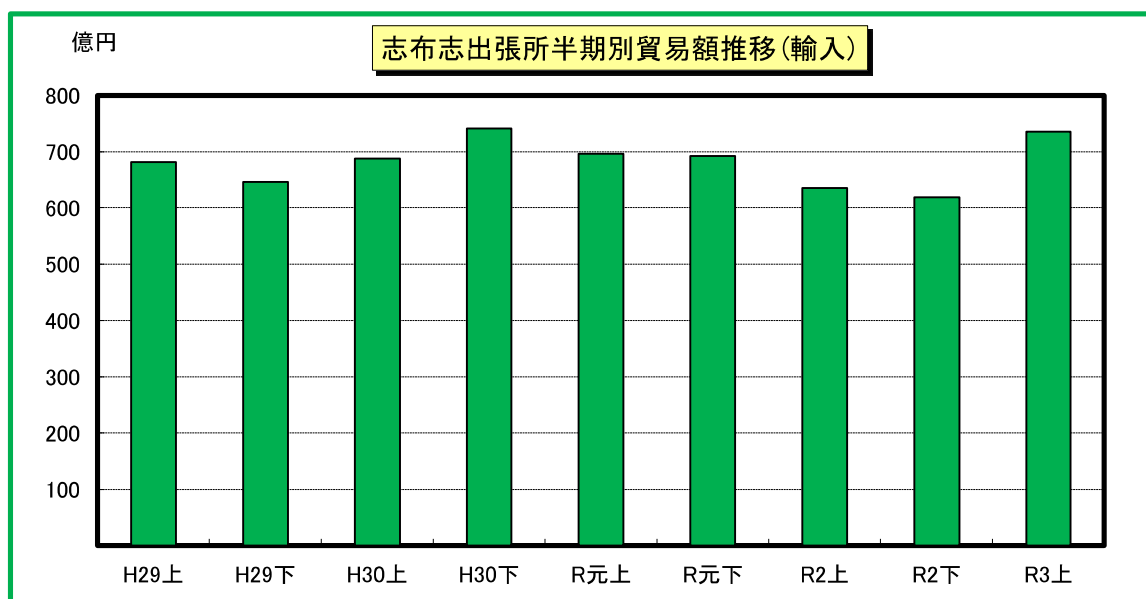
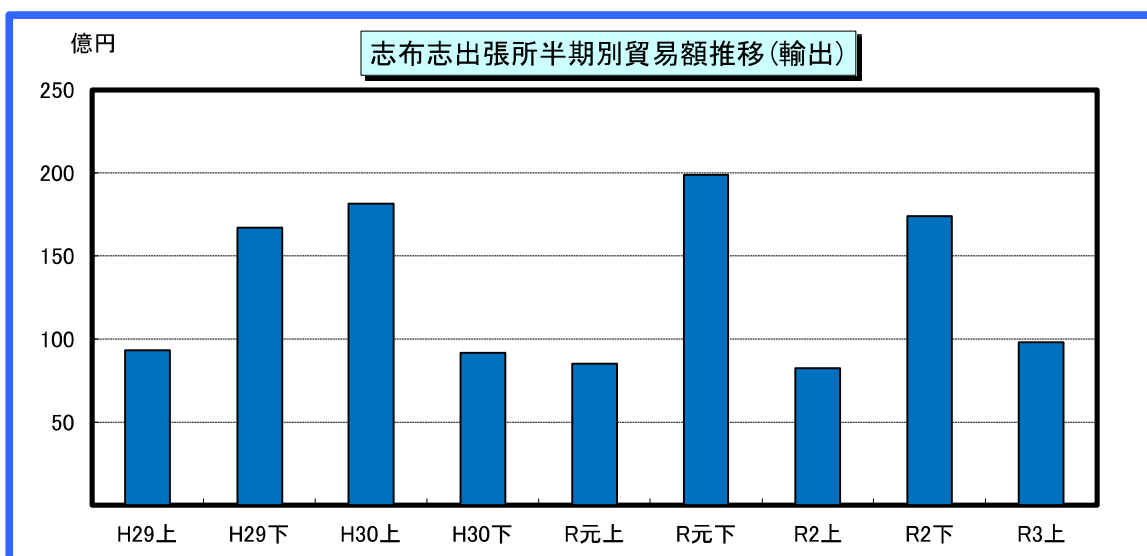
区分	輸 出		輸 入	
	価額	前年同期比	価額	前年同期比
平成29年上半年期	871	68.7%	3,886	5.5倍
平成29年下半年期	229	17.1%	3,256	3.0倍
平成30年上半年期	2,601	3.0倍	4,782	123.0%
平成30年下半年期	1,276	5.6倍	7,175	2.2倍
令和元年上半期	2,321	89.3%	7,344	153.6%
令和元年下半期	826	64.7%	5,435	75.8%
令和2年上半年期	144	6.2%	470	6.4%
令和2年下半年期	82	9.9%	565	10.4%
令和3年上半年期	398	2.8倍	5,348	11.4倍



◎志布志出張所 貿易額推移

(単位：百万円)

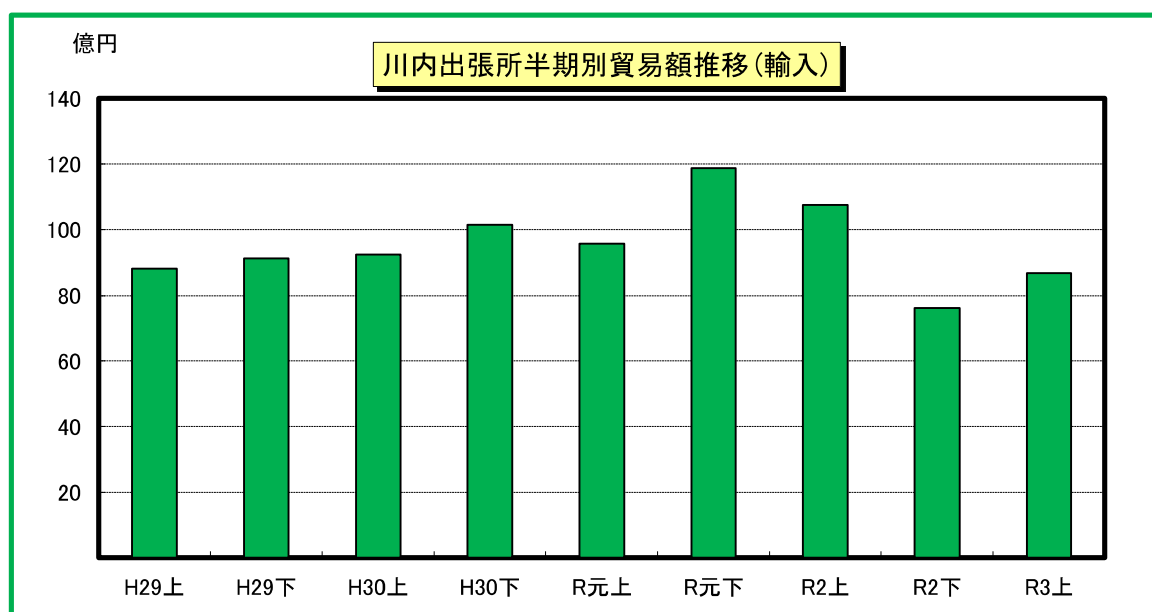
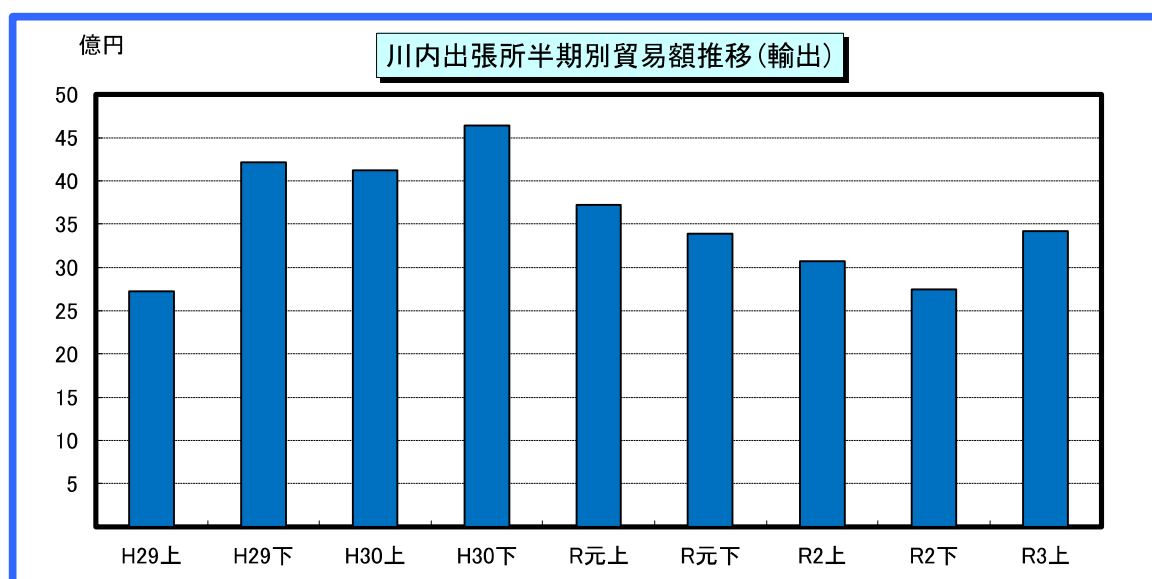
区分	輸 出		輸 入	
	価額	前年同期比	価額	前年同期比
平成29年上半年期	9,321	103.4%	68,091	116.6%
平成29年下半年期	16,714	144.9%	64,629	109.7%
平成30年上半年期	18,157	194.8%	68,774	101.0%
平成30年下半年期	9,205	55.1%	74,114	114.7%
令和元年上半期	8,524	46.9%	69,682	101.3%
令和元年下半期	19,900	2.2倍	69,165	93.3%
令和2年上半年期	8,265	97.0%	63,503	91.1%
令和2年下半年期	17,416	87.5%	61,857	89.4%
令和3年上半年期	9,835	119.0%	73,555	115.8%



◎川内出張所 貿易額推移

(単位：百万円)

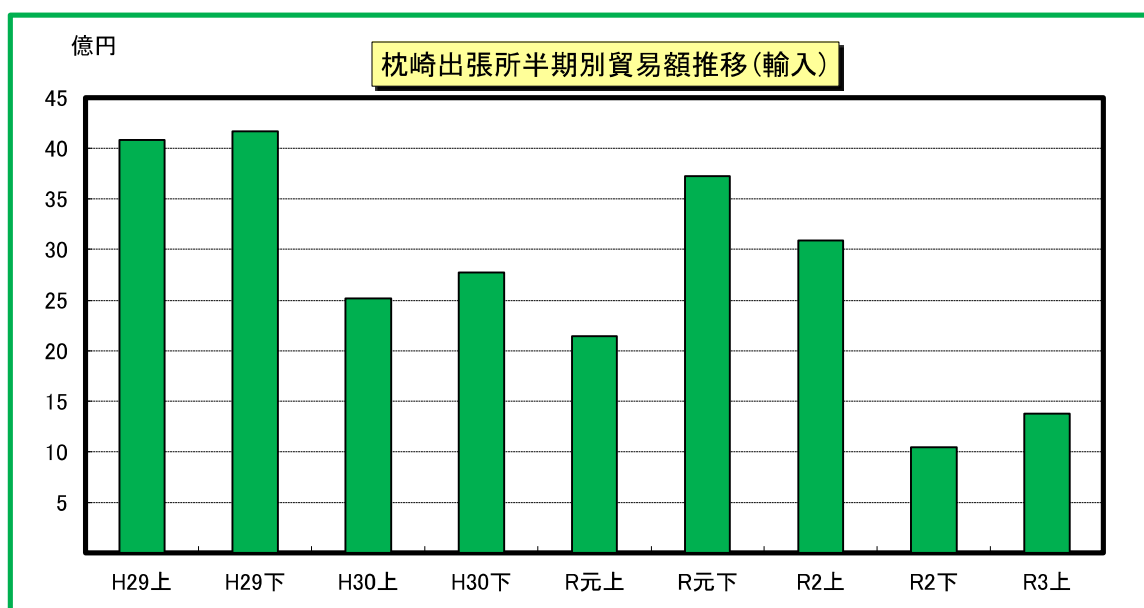
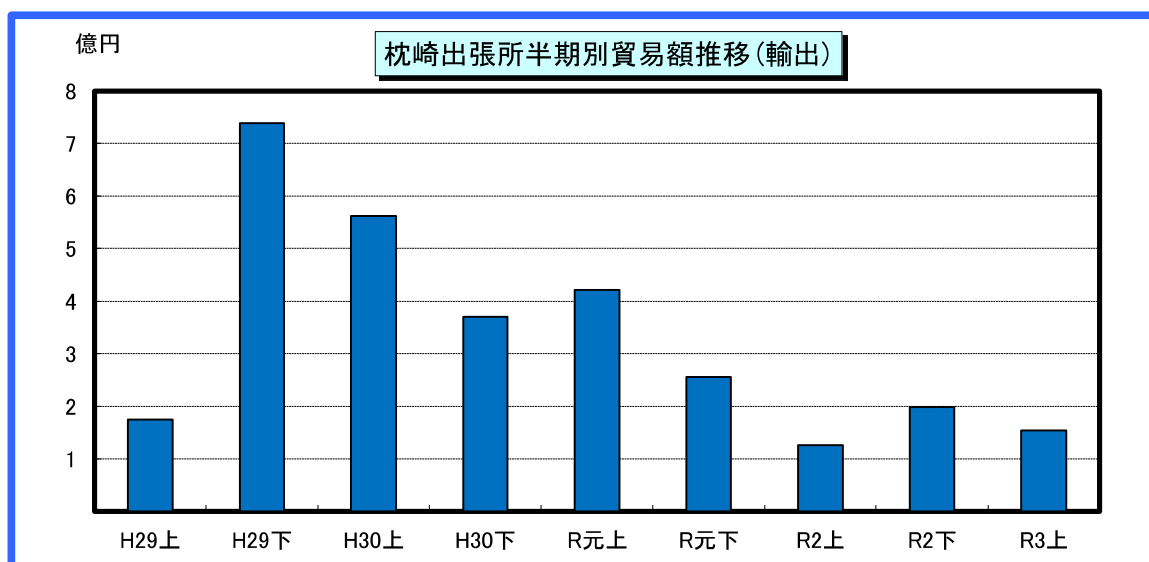
区分	輸 出		輸 入	
	価額	前年同期比	価額	前年同期比
平成29年上半年期	2,730	126.6%	8,822	109.4%
平成29年下半年期	4,210	2.4倍	9,134	125.9%
平成30年上半年期	4,124	151.1%	9,251	104.9%
平成30年下半年期	4,643	110.3%	10,158	111.2%
令和元年上半期	3,720	90.2%	9,570	103.5%
令和元年下半期	3,389	73.0%	11,867	116.8%
令和2年上半年期	3,068	82.5%	10,741	112.2%
令和2年下半年期	2,750	81.1%	7,611	64.1%
令和3年上半年期	3,414	111.3%	8,682	80.8%



◎枕崎出張所 貿易額推移

(単位：百万円)

区分	輸 出		輸 入	
	価額	前年同期比	価額	前年同期比
平成29年上半年期	176	106.4%	4,085	177.9%
平成29年下半年期	739	3.3倍	4,166	148.2%
平成30年上半年期	563	3.2倍	2,518	61.6%
平成30年下半年期	370	50.1%	2,771	66.5%
令和元年上半期	423	75.1%	2,145	85.2%
令和元年下半期	256	69.1%	3,724	134.4%
令和2年上半年期	126	29.8%	3,087	143.9%
令和2年下半年期	199	77.8%	1,045	28.1%
令和3年上半年期	155	122.7%	1,381	44.8%



品名	単位	数量	価額	前年同期比		構成比
				数量	価額	
総額			37,204,248		97.0%	100.0%
食料品及び動物			1,775,938		156.5%	4.8%
肉類及び同調製品	MT	287	330,783	100.7%	2.4倍	0.9%
魚介類及び同調製品	MT	2,958	1,039,756	121.0%	138.7%	2.8%
魚介類	MT	2,944	1,009,606	120.8%	137.5%	2.7%
果実及び野菜	KG	323,560	132,938	178.1%	2.1倍	0.4%
野菜	KG	265,633	104,990	185.1%	2.1倍	0.3%
コーヒー・茶・ココア・香辛料類	MT	160	204,946	153.8%	182.5%	0.6%
茶	MT	160	204,673	153.8%	182.3%	0.6%
原材料			7,922,605		149.1%	21.3%
原皮及び毛皮(未仕上)	MT	6,586	567,382	113.9%	129.1%	1.5%
木材及びコルク			4,265,798		138.8%	11.5%
木材			4,263,224		138.8%	11.5%
パルプ及び古紙	MT	28,550	1,363,546	100.9%	161.7%	3.7%
粗鉱物	MT	13,994	253,712	113.1%	111.5%	0.7%
金属鉱及びくず	MT	24,238	1,416,389	116.5%	2.0倍	3.8%
(鉄鋼くず)	MT	22,776	1,096,507	115.2%	2.1倍	2.9%
鉱物性燃料			396,112		104.1%	1.1%
石油及び同製品			396,112		104.1%	1.1%
石油製品			396,112		104.1%	1.1%
動植物性油脂	MT	985	80,204	151.1%	173.8%	0.2%
化学製品			912,462		130.1%	2.5%
元素及び化合物			709,269		183.8%	1.9%
無機化合物	MT	2,615	688,043	159.5%	194.0%	1.8%
プラスチック	MT	2,688	103,275	58.1%	50.8%	0.3%
原料別製品			4,039,527		90.1%	10.9%
ゴム製品	MT	7,465	2,962,871	85.2%	86.4%	8.0%
ゴムタイヤ及びチューブ	KG	7,407,675	2,934,132	86.4%	86.9%	7.9%
紙類及び同製品	MT	12,925	1,036,490	106.7%	106.6%	2.8%
紙及び板紙	MT	12,915	1,029,316	106.6%	105.9%	2.8%
機械類及び輸送用機器			828,897		151.0%	2.2%
一般機械			416,782		105.9%	1.1%
原動機	KG	621,268	102,210	170.6%	158.3%	0.3%
電気機器			295,720		3.8倍	0.8%
半導体等電子部品			288,086		10.4倍	0.8%
輸送用機器			116,395		149.6%	0.3%
自動車の部分品	KG	564,654	79,074	139.8%	137.9%	0.2%
特殊取扱品			21,132,085		82.4%	56.8%
再輸出品			21,132,085		82.4%	56.8%

(注) 殆全増は、前年同期比が100倍以上の場合に表示。

◎鹿児島税関支署〔管内主要輸入品〕表

令和3年上半期分

(単位:千円)

品名	単位	数量	価額	前年同期比		構成比
				数量	価額	
総額			489,988,502		105.4%	100.0%
食料品及び動物			84,420,912		112.5%	17.2%
生きた動物	NO	1,881	1,021,024	5.1倍	2.2倍	0.2%
魚介類及び同調製品	MT	11,152	3,518,488	47.0%	62.4%	0.7%
魚介類	KG	10,906,852	3,387,490	46.4%	62.1%	0.7%
穀物及び同調製品	MT	1,536,721	49,137,386	93.7%	119.1%	10.0%
小麦及びメスリン	MT	52,365	1,603,138	97.4%	114.3%	0.3%
米	MT	73,159	5,272,525	174.1%	145.3%	1.1%
大麦及びはだか麦	MT	97,980	2,520,673	82.4%	80.0%	0.5%
とうもろこし	MT	1,270,179	38,354,006	93.2%	121.6%	7.8%
こうりゃん(飼料用)	MT	41,786	1,289,360	70.1%	90.9%	0.3%
果実及び野菜	KG	15,528,255	1,385,789	159.0%	158.9%	0.3%
飼料	MT	634,596	28,368,136	96.5%	110.9%	5.8%
植物性油かす	MT	363,071	15,951,383	94.7%	119.8%	3.3%
魚介類の粉、ミール及びペレット	MT	20,138	3,105,998	73.4%	77.3%	0.6%
原材料			10,136,712		109.4%	2.1%
生ゴム	MT	32,552	6,114,266	111.6%	123.9%	1.2%
天然ゴム	MT	25,939	4,693,256	110.2%	128.8%	1.0%
合成ゴム	MT	6,613	1,421,010	117.6%	110.0%	0.3%
金属鉱及びくず	MT	1,296	2,150,123	57.8%	100.1%	0.4%
鉱物性燃料			370,139,068		102.7%	75.5%
石油及び同製品			367,382,268		103.0%	75.0%
原油及び粗油	KL	9,032,589	366,731,349	81.3%	103.0%	74.8%
天然ガス及び製造ガス	MT	68,336	2,750,341	103.0%	75.8%	0.6%
石油ガス類	MT	68,336	2,750,341	103.0%	75.8%	0.6%
化学製品			7,636,282		108.5%	1.6%
元素及び化合物			4,386,187		120.6%	0.9%
有機化合物			2,159,228		115.5%	0.4%
無機化合物	MT	23,093	2,226,959	112.9%	126.0%	0.5%
原料別製品			8,472,803		102.4%	1.7%
木製品及びコルク製品(除家具)			3,726,813		97.3%	0.8%
パルプウッド等	MT	180,128	2,982,769	111.5%	91.9%	0.6%
織物用糸及び繊維製品			1,210,225		94.2%	0.2%
金属製品			1,643,203		111.9%	0.3%
機械類及び輸送用機器			7,987,340		2.0倍	1.6%
一般機械			1,998,653		163.5%	0.4%
電気機器			1,517,428		61.9%	0.3%
半導体等電子部品			1,258,792		59.0%	0.3%
輸送用機器			4,471,259		19.4倍	0.9%
航空機類	MT	24	4,325,096	全増	全増	0.9%

(注) 殆全増は、前年同期比が100倍以上の場合に表示。

(単位：千円)

地域(国)別	価 額	前年同期比	構成比
総額	37,204,248	97.0%	100.0%
アジア	32,605,210	95.2%	87.6%
大韓民国	2,331,752	157.8%	6.3%
中華人民共和国	25,808,366	89.2%	69.4%
台湾	1,034,111	124.9%	2.8%
香港	162,118	64.7%	0.4%
ベトナム	564,432	93.7%	1.5%
タイ	826,908	108.1%	2.2%
シンガポール	654,523	109.5%	1.8%
マレーシア	382,260	2.7倍	1.0%
フィリピン	326,454	105.9%	0.9%
インドネシア	55,721	161.7%	0.1%
カンボジア	439,304	172.7%	1.2%
ミャンマー	-	全減	-
パキスタン	15,029	105.0%	0.0%
スリランカ	1,374	19.3%	0.0%
モルディブ	2,858	3.0倍	0.0%
大洋州	324,076	122.5%	0.9%
オーストラリア	304,485	120.9%	0.8%
ニウエ	14,000	全増	0.0%
ミクロネシア	5,591	55.0%	0.0%
北米	3,277,756	121.8%	8.8%
カナダ	29,769	113.4%	0.1%
アメリカ合衆国	3,247,987	121.9%	8.7%
中南米	338,030	2.4倍	0.9%
メキシコ	328,373	3.2倍	0.9%
パナマ	2,909	全増	0.0%
ブラジル	6,748	全増	0.0%
西欧	89,763	16.2%	0.2%
ノルウェー	-	全減	-
デンマーク	45,784	99.9%	0.1%
英国	15,330	103.8%	0.0%
オランダ	13,827	13.8倍	0.0%
ベルギー	592	全増	0.0%
フランス	8,477	116.0%	0.0%
ドイツ	348	0.1%	0.0%
スペイン	-	全減	-
スロベニア	5,405	全増	0.0%
中東欧・ロシア等	420,222	166.4%	1.1%
カザフスタン	-	全減	-
ロシア	13,630	85.6%	0.0%
ハンガリー	406,592	173.3%	1.1%
中東	142,717	88.0%	0.4%
オマーン	34,412	35.4%	0.1%
アラブ首長国連邦	108,305	167.2%	0.3%
アフリカ	6,474	21.7%	0.0%
リベリア	5,576	全増	0.0%
ナイジェリア	544	21.8%	0.0%
南アフリカ共和国	354	1.3%	0.0%

(注) 殆全増は、前年同期比が100倍以上の場合に表示。

地域(国)別	価 額	前年同期比	構成比
総額	489,988,502	105.4%	100.0%
アジア	52,918,044	121.1%	10.8%
大韓民国	3,198,176	136.2%	0.7%
中華人民共和国	28,463,773	121.0%	5.8%
台湾	2,093,911	159.4%	0.4%
ベトナム	3,074,247	100.3%	0.6%
タイ	4,505,628	170.8%	0.9%
シンガポール	1,122,990	110.9%	0.2%
マレーシア	887,856	147.9%	0.2%
フィリピン	998,454	149.7%	0.2%
インドネシア	7,472,499	91.7%	1.5%
カンボジア	452,789	18.4倍	0.1%
インド	86,292	107.8%	0.0%
スリランカ	181,184	115.3%	0.0%
モルディブ	314,690	20.2倍	0.1%
大洋州	8,827,367	118.9%	1.8%
オーストラリア	7,360,334	108.4%	1.5%
パプアニューギニア	879,506	全増	0.2%
ニュージーランド	460,181	177.8%	0.1%
マーシャル	126,583	全増	0.0%
北米	59,494,809	140.0%	12.1%
カナダ	1,531,416	44.0%	0.3%
アメリカ合衆国	57,963,393	148.6%	11.8%
中南米	20,459,464	84.4%	4.2%
メキシコ	718,121	3.5倍	0.1%
エクアドル	10,387,237	4.5倍	2.1%
ペルー	1,100,208	85.4%	0.2%
ボリビア	82,003	12.9倍	0.0%
チリ	1,179,682	49.6%	0.2%
ブラジル	5,368,508	34.0%	1.1%
パラグアイ	470,367	77.3%	0.1%
アルゼンチン	1,147,429	80.1%	0.2%
西欧	5,799,337	3.6倍	1.2%
スウェーデン	71,658	52.5%	0.0%
オランダ	372,646	4.9倍	0.1%
フランス	4,384,087	14.2倍	0.9%
ドイツ	58,202	39.8%	0.0%
スペイン	184,496	145.9%	0.0%
イタリア	183,946	115.7%	0.0%
フィンランド	274,640	79.0%	0.1%
中東欧・ロシア等	34,172,523	106.8%	7.0%
ポーランド	172,871	3.4倍	0.0%
ロシア	33,905,451	129.4%	6.9%
中東	308,092,038	98.4%	62.9%
バーレーン	9,419,123	4.7倍	1.9%
サウジアラビア	88,861,664	95.6%	18.1%
クウェート	46,632,341	104.2%	9.5%
カタール	33,445,585	129.2%	6.8%
オマーン	5,602,696	60.7%	1.1%
ヨルダン	164,361	全増	0.0%
アラブ首長国連邦	123,947,730	91.7%	25.3%
アフリカ	224,920	198.0%	0.0%
モーリシャス	58,112	116.4%	0.0%
南アフリカ共和国	136,243	7.2倍	0.0%

(注) 殆全増は、前年同期比が100倍以上の場合に表示。

◎鹿児島税関支署管内官署別 主要輸出入品表(1)

令和3年上半期分

(単位:千円)

区分	輸出							輸入							
	品名	単位	数量	価額	前年同期比		構成比	品名	単位	数量	価額	前年同期比		構成比	
					数量	価額						数量	価額		
鹿児島税関支署	総額			23,402,901		87.5%	100.0%	総額			401,021,585		103.7%	100.0%	
	食料品及び動物			481,059		181.2%	2.1%	食料品及び動物			28,066,161		114.7%	7.0%	
	肉類及び同調製品	MT	31	27,828	31.0倍	3.2倍	0.1%	肉類及び同調製品	MT	1,121	327,490	102.8%	91.4%	0.1%	
	魚介類及び同調製品	MT	242	352,379	163.5%	156.8%	1.5%	魚介類及び同調製品	MT	2,023	2,059,906	118.4%	84.6%	0.5%	
	魚介類	MT	228	322,229	158.3%	152.2%	1.4%	魚介類	KG	1,858,626	1,966,585	125.6%	87.4%	0.5%	
	魚介類の調製品	MT	11	30,150	2.2倍	2.3倍	0.1%	魚介類の調製品	MT	164	93,321	71.9%	50.1%	0.0%	
	穀物及び同調製品	MT	21	11,216	131.3%	128.8%	0.0%	穀物及び同調製品	MT	552,654	18,767,376	93.9%	116.2%	4.7%	
	果実及び野菜	KG	12,350	10,810	4.6倍	2.5倍	0.0%	小麦及びメスリン	MT	9,351	296,967	105.0%	132.2%	0.1%	
	野菜	KG	9,743	8,730	3.6倍	2.0倍	0.0%	米	MT	48,460	3,981,910	189.8%	157.3%	1.0%	
	コーヒー・茶・ココア・香辛料類	MT	37	66,374	12.3倍	7.5倍	0.3%	大麦及びはだか麦	MT	48,878	1,272,626	78.5%	74.6%	0.3%	
	茶	MT	37	66,101	12.3倍	7.5倍	0.3%	とうもろこし	MT	438,002	12,989,286	91.2%	113.9%	3.2%	
	その他の調製食料品			11,140		108.9%	0.0%	こうりゃん(飼料用)	MT	7,463	207,959	63.5%	75.4%	0.1%	
	飲料及びたばこ			7,217		113.8%	0.0%	果実及び野菜			375,860		2.1倍	173.5%	0.1%
	飲料	KL	38	7,217	146.2%	113.8%	0.0%	野菜	KG	6,105,780	371,583	2.1倍	171.5%	0.1%	
	原材料			1,033,771		2.2倍	4.4%	飼料			6,469,622		106.2%	122.0%	1.6%
	金属鉱及びくず	MT	22,221	1,033,771	117.9%	2.2倍	4.4%	植物性油かす	MT	177,057	5,624,384	97.6%	110.0%	1.4%	
	(鉄鋼くず)	MT	22,221	1,033,771	117.9%	2.2倍	4.4%	原材料			1,482,484		130.8%	0.4%	
	鉱物性燃料			396,112		104.1%	1.7%	採油用の種・ナット及び核	MT	8,728	476,816	52.9%	67.5%	0.1%	
	石油及び同製品			396,112		104.1%	1.7%	大豆	MT	8,728	476,816	52.9%	67.5%	0.1%	
	石油製品			396,112		104.1%	1.7%	木材及びコルク			305,408		99.9%	0.1%	
	化学製品			611,182		4.7倍	2.6%	金属鉱及びくず	MT	662	623,614	23.6倍	50.3倍	0.2%	
	元素及び化合物			609,731		5.1倍	2.6%	非鉄金属くず	MT	412	301,959	全増	全増	0.1%	
	無機化合物	MT	2,261	609,731	4.3倍	5.1倍	2.6%	鉱物性燃料			370,077,103		102.7%	92.3%	
原料別製品			36,619		6.7倍	0.2%	石油及び同製品			367,374,354		103.0%	91.6%		
紙類及び同製品	MT	371	34,556	全増	全増	0.1%	原油及び粗油	KL	9,032,589	366,731,349	81.3%	103.0%	91.4%		
紙及び板紙	MT	371	34,556	全増	全増	0.1%	石油製品			643,005		97.8%	0.2%		
機械類及び輸送用機器			45,195		105.1%	0.2%	天然ガス及び製造ガス	MT	68,116	2,702,749	103.0%	75.6%	0.7%		
一般機械			30,672		7.9倍	0.1%	石油ガス類	MT	68,116	2,702,749	103.0%	75.6%	0.7%		
ポンプ及び遠心分離機			15,467		全増	0.1%	化学製品			335,753		97.6%	0.1%		
半導体等製造装置	KG	90	11,431	全増	全増	0.0%	肥料	MT	6,363	305,975	84.3%	102.5%	0.1%		
輸送用機器			14,000		全増	0.1%	機械類及び輸送用機器			1,014,841		164.6%	0.3%		
船舶類	NO	1	14,000	全増	全増	0.1%	一般機械			1,005,199		163.2%	0.3%		
雑製品			4,110		全増	0.0%	加熱用・冷却用機器			605,559		全増	0.2%		
特殊取扱品			20,787,636		81.7%	88.8%	ポンプ及び遠心分離機			397,268		105.7%	0.1%		
再輸出品			20,787,636		81.7%	88.8%									
鹿児島空港出張所	総額			397,793		2.8倍	100.0%	総額			5,348,051		11.4倍	100.0%	
	化学製品			10,073		109.0%	2.5%	食料品及び動物			1,021,024		2.2倍	19.1%	
	精油・香料及び化粧品類	MT	2	10,073	66.7%	109.0%	2.5%	生きた動物	NO	1,881	1,021,024	5.1倍	2.2倍	19.1%	
	くつずみ及びクレンザー類	MT	2	8,201	100.0%	111.3%	2.1%	馬	NO	442	582,509	119.1%	126.0%	10.9%	
	機械類及び輸送用機器			78,984		155.0%	19.9%	鉱物性燃料			748		全増	0.0%	
	一般機械			78,704		164.4%	19.8%	石油及び同製品			748		全増	0.0%	
	電気機器			280		9.1%	0.1%	石油製品			748		全増	0.0%	
	重電機器			280		9.1%	0.1%	機械類及び輸送用機器			4,326,279		殆全増	80.9%	
	特殊取扱品			308,736		4.5倍	77.6%	一般機械			1,183		18.2%	0.0%	
	再輸出品			308,736		4.5倍	77.6%	ポンプ及び遠心分離機			380		6.1%	0.0%	
							コック・弁類	KG	35	803	全増	全増	0.0%		
							輸送用機器			4,325,096		全増	80.9%		
							航空機類	MT	24	4,325,096	全増	全増	80.9%		

(注) 殆全増は、前年同期比が100倍以上の場合に表示。

◎鹿児島税関支署管内官署別 主要輸出入品表(2)

令和3年上半期分

(単位:千円)

区分	輸出							輸入						
	品名	単位	数量	価額	前年同期比		構成比	品名	単位	数量	価額	前年同期比		構成比
					数量	価額						数量	価額	
志布志出張所	総額			9,834,962		119.0%	100.0%	総額			73,555,153		115.8%	100.0%
	食料品及び動物			1,068,627		2.2倍	10.9%	食料品及び動物			52,672,219		117.6%	71.6%
	肉類及び同調製品	MT	158	286,096	73.1%	2.5倍	2.9%	穀物及び同調製品	MT	983,776	30,343,653	93.7%	121.0%	41.3%
	魚介類及び同調製品	MT	1,891	515,658	159.4%	170.5%	5.2%	小麦及びメスリン	MT	43,014	1,306,171	95.8%	110.9%	1.8%
	魚介類	MT	1,891	515,658	159.6%	170.9%	5.2%	米	MT	24,699	1,290,615	149.8%	117.7%	1.8%
	果実及び野菜	KG	262,250	105,808	185.8%	2.3倍	1.1%	大麦及びはだか麦	MT	49,102	1,248,047	86.7%	86.5%	1.7%
	野菜	KG	255,890	96,260	183.7%	2.2倍	1.0%	とうもろこし	MT	832,177	25,364,720	94.3%	125.9%	34.5%
	コーヒー・茶・ココア・香辛料類	MT	123	138,572	30.8倍	19.0倍	1.4%	こうりゃん(飼料用)	MT	34,323	1,081,401	71.7%	94.7%	1.5%
	茶	MT	123	138,572	30.8倍	19.0倍	1.4%	果実及び野菜	KG	8,356,702	833,139	137.1%	173.2%	1.1%
	原材料			4,770,726		136.5%	48.5%	野菜	KG	7,743,423	714,889	135.6%	172.2%	1.0%
	原皮及び毛皮(未仕上)	MT	5,594	474,458	101.1%	112.3%	4.8%	飼料	MT	426,406	20,908,525	94.8%	114.3%	28.4%
	木材及びコルク			3,511,675		140.2%	35.7%	植物性油かす	MT	185,484	10,302,869	92.2%	126.2%	14.0%
	木材			3,511,675		140.2%	35.7%	魚介類の粉、ミール及びペレット	MT	13,913	2,212,982	99.6%	99.9%	3.0%
	パルプ及び古紙	MT	6,241	137,875	79.9%	174.4%	1.4%	原材料			6,965,256		119.5%	9.5%
	粗鉱物	MT	13,994	253,712	113.1%	111.5%	2.6%	生ゴム	MT	32,552	6,114,266	111.6%	123.9%	8.3%
	金属鉱及びくず	MT	1,944	337,228	98.6%	145.3%	3.4%	天然ゴム	MT	25,939	4,693,256	110.2%	128.8%	6.4%
	動植物性油脂	MT	926	75,767	142.0%	164.2%	0.8%	合成ゴム	MT	6,613	1,421,010	117.6%	110.0%	1.9%
	加工油脂及びろう	MT	811	69,362	129.4%	150.3%	0.7%	化学製品			6,495,023		110.3%	8.8%
	化学製品			143,879		44.7%	1.5%	元素及び化合物			4,033,591		122.4%	5.5%
	元素及び化合物			99,538		37.4%	1.0%	有機化合物			1,942,530		116.5%	2.6%
	無機化合物	MT	354	78,312	31.6%	33.4%	0.8%	無機化合物	MT	20,963	2,091,061	115.8%	128.5%	2.8%
	原料別製品			3,096,001		88.5%	31.5%	染料・なめし剤及び着色剤	KG	649,740	553,520	87.4%	85.3%	0.8%
	ゴム製品	MT	7,465	2,962,871	85.2%	86.4%	30.1%	医薬品	KG	1,995,106	738,386	107.2%	111.4%	1.0%
	ゴムタイヤ及びチューブ	KG	7,407,675	2,934,132	86.4%	86.9%	29.8%	プロビタミン及びビタミン	KG	629,000	526,650	115.7%	120.3%	0.7%
	紙類及び同製品	MT	1,468	118,477	殆ど全増	31.3倍	1.2%	プラスチック	MT	3,301	537,525	107.1%	121.5%	0.7%
	紙及び板紙	MT	1,458	111,303	殆ど全増	34.8倍	1.1%	原料別製品			4,516,047		106.2%	6.1%
	機械類及び輸送用機器			545,797		2.5倍	5.5%	ゴム製品	MT	1,224	528,943	135.1%	163.9%	0.7%
一般機械			160,262		144.4%	1.6%	織物用糸及び繊維製品			1,136,747		103.7%	1.5%	
原動機	KG	602,530	98,690	166.1%	155.8%	1.0%	金属製品			1,526,387		112.5%	2.1%	
電気機器			291,329		9.5倍	3.0%	機械類及び輸送用機器			1,966,013		89.9%	2.7%	
半導体等電子部品			288,086		10.4倍	2.9%	一般機械			691,101		141.7%	0.9%	
輸送用機器			94,206		127.8%	1.0%	電気機器			1,183,618		75.7%	1.6%	
自動車の部分品	KG	512,534	70,885	133.1%	130.3%	0.7%	半導体等電子部品			1,008,087		68.5%	1.4%	
総額			3,414,030		111.3%	100.0%	総額			8,682,372		80.8%	100.0%	
食料品及び動物			77,281		31.9%	2.3%	食料品及び動物			1,280,833		57.6%	14.8%	
魚介類及び同調製品	MT	41	22,748	8.8%	25.3%	0.7%	果実及び野菜	KG	1,033,133	176,790	145.8%	101.4%	2.0%	
魚介類	MT	41	22,748	8.8%	25.8%	0.7%	飼料	MT	9,555	989,989	46.0%	49.8%	11.4%	
原材料			2,118,108		156.7%	62.0%	魚介類の粉、ミール及びペレット	MT	6,225	893,016	46.2%	49.6%	10.3%	
原皮及び毛皮(未仕上)	MT	992	92,924	4.0倍	5.4倍	2.7%	原材料			1,688,972		73.2%	19.5%	
木材及びコルク			754,123		132.7%	22.1%	金属鉱及びくず	MT	634	1,526,509	28.8%	72.3%	17.6%	
木材			751,549		132.5%	22.0%	非鉄金属鉱	MT	92	166,396	117.9%	107.7%	1.9%	
パルプ及び古紙	MT	22,309	1,225,671	108.9%	160.4%	35.9%	化学製品			805,506		100.1%	9.3%	
金属鉱及びくず	MT	73	45,390	全増	全増	1.3%	元素及び化合物			324,544		107.8%	3.7%	
化学製品			147,328		61.2%	4.3%	有機化合物			216,698		107.4%	2.5%	
肥料	MT	847	17,414	30.3%	48.5%	0.5%	その他の化学製品	MT	4,312	349,681	82.2%	90.5%	4.0%	
プラスチック	MT	1,897	75,096	56.3%	45.5%	2.2%	原料別製品			3,916,133		97.9%	45.1%	
ポリエチレン	MT	948	56,938	48.6%	52.1%	1.7%	木製品及びコルク製品(除家具)			3,535,863		100.0%	40.7%	
その他の化学製品	MT	558	54,818	130.1%	137.2%	1.6%	パルプウッド等	MT	180,087	2,979,234	111.5%	91.9%	34.3%	
原料別製品			902,376		93.1%	26.4%	木製建具及び建築用木工品	KG	2,022,107	533,157	193.8%	196.4%	6.1%	
紙類及び同製品	MT	11,086	883,457	91.6%	91.2%	25.9%	機械類及び輸送用機器			680,207		62.1%	7.8%	
紙及び板紙	MT	11,086	883,457	91.6%	91.2%	25.9%	一般機械			301,170		2.7倍	3.5%	
非鉄金属	MT	80	18,919	全増	全増	0.6%	農業用機械			254,479		全増	2.9%	
アルミニウム及び同合金	MT	80	18,919	全増	全増	0.6%	電気機器			324,531		36.5%	3.7%	
機械類及び輸送用機器			157,861		65.9%	4.6%	半導体等電子部品			250,213		37.9%	2.9%	
一般機械			147,144		63.9%	4.3%	雑製品			282,333		102.4%	3.3%	
総額			154,562		122.7%	100.0%	総額			1,381,341		44.8%	100.0%	
食料品及び動物			148,971		124.0%	96.4%	食料品及び動物			1,380,675		44.7%	100.0%	
魚介類及び同調製品	MT	784	148,971	123.5%	124.0%	96.4%	魚介類及び同調製品	MT	8,913	1,380,675	41.6%	44.7%	100.0%	
魚介類	MT	784	148,971	123.5%	124.0%	96.4%	魚介類	KG	8,911,801	1,379,912	41.6%	44.7%	99.9%	
原料別製品			4,531		95.8%	2.9%	鉱物性燃料			666		全増	0.0%	
金属製品			4,531		118.9%	2.9%	石油及び同製品			666		全増	0.0%	
より線・綱及び網類	MT	6	4,531	100.0%	118.9%	2.9%								
機械類及び輸送用機器			1,060		3.0倍	0.7%								
電気機器			1,060		全増	0.7%								
電気計測機器			1,060		全増	0.7%								

(注) 殆ど全増は、前年同期比が100倍以上の場合に表示。